

# Informações rápidas e fáceis



Para garantir que o processo de produção de um jornal ocorra livre de problemas do ponto de vista técnico e econômico, o EAE Info coleta e analisa informações, dados analíticos e estatísticos de forma ideal – um prático sistema de mensagem e registro que coleta, estrutura e analisa os dados reais da impressora rotativa.

## O sistema de mensagem

O EAE Info armazena todas as informações relevantes referentes à produção e ao processo em uma base de dados e as envia a cada ponto de aplicação, por ex. centro de controle, estação de trabalho Info, PDA (assistente pessoal digital) ou por e-mail para um computador. As telas da máquina são visualizadas em categorias claramente organizadas. Dessa forma, o EAE Info oferece uma visão geral do status atual da impressora rotativa durante todo o tempo.

O sistema de mensagem é atribuído a uma sessão de impressão por vez, e faz distinção entre quatro classes de mensagem diferentes:

- erros que impedem a inicialização da impressora
- erros que desligam a impressora automaticamente
- mensagem de advertência, por ex. para um erro iminente
- informações gerais (eventos)



## Benefícios:

- Minimização dos tempos de parada de produção por meio de mensagens preventivas de alerta
- Aumento da confiabilidade da produção através de possíveis mensagens de alerta antes de ocorrer uma falha
- Operação confortável por meio de mensagens personalizadas de alerta de falha e de texto
- Relatório de produção completo para detecção de erro e diagnóstico de longo prazo
- Interfaces padronizadas para sistemas de gestão de informação

O EAE Info utiliza mensagens de advertência preventivas; por exemplo, para dar uma indicação clara de que um recipiente estará vazio em alguns minutos ou que a temperatura da água está ficando crítica, etc. Isso permite intervir antes que o erro ocorra de fato.

E-mails, SMS e outros tipos de mensagens enviadas especificamente para os especialistas responsáveis permitem que eles estejam no local para eliminar em minutos um mau funcionamento.

#### Production data

Production number	080429	EAE Newspaper
Production date	29.04.2008	Ahrensburg
Date of issue	30.04.2008	Simulation
Number of copies	1	
Book structure	56( / /16/8/16/ /16/ )	
Copy weight	270,1 g	

Printing Unit	D11	D12	D13	D16
Reelstand	R11	R12	R13	R21
Color possibility	1/1-2	2/1-3	2/3-3	2/2-6
Web position	1111	0011	1111	1111
Reel width (mm)	1600,0	770,0	1540,0	1400,0
Paper manufacturer	Stora	Stora	Stora	Stora
Grammage (g/m <sup>2</sup> )	45,0	45,0	48,8	48,8

#### Partial web 1

Inlet	L10	2	3	4
Inlet level	1	L11	3	4
Turner code				
Outlet level	1	L11	3	4
Former level	top	top	top	top

#### Partial web 2

Inlet	L10	3
Inlet level	L11	4
Turner code	DC-BA	DC-BA
Outlet level	L11	4
Former level	top	top

Além dessas mensagens de erro como, que são deliberadamente mantidas curtas, o catálogo padrão da EAE oferece textos de ajuda detalhados. O catálogo também pode ser personalizado para atender necessidades específicas de sua empresa. Uma praticidade extra da EAE Info é possibilitar a classificação e o agrupamento das mensagens, particularmente mensagens de erro como, por exemplo, em grupos de mensagens mecânicas, elétricas, entre outras que possam ser claramente classificadas.

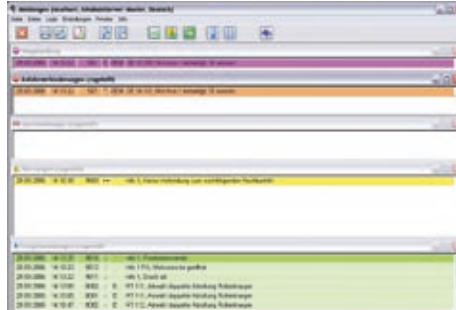
### Seleção de mensagens

Nem todas as mensagens são geradas automaticamente pela EAE Info: Mensagens clássicas, como "Última placa" ou "Página de composição do editorial" não precisam aparecer. Em tais casos, a EAE Info permite criar suas próprias mensagens de texto, em uma base confiável de mensagens prontas no catálogo EAE.

### Registro automático dos dados de produção

O EAE Info é o ponto central para registro e envio de dados de produção. O EAE Info registra quando cada produto foi produzido,

quantas cópias, com que velocidade e qual o desperdício gerado. O EAE Info registra as bobinas de papel usados e as horas operacionais da impressora rotativa – com a precisão de uma lâmina de corte.



### Análise de dados

Com o EAE Info, os dados registrados podem ser usados além de informações de curto prazo. Eles também podem ser usados para o diagnóstico de longo prazo de problemas recorrentes, como o rasgo repetido do papel durante etapas de produção em particular. Isso permite rastrear as causas de possíveis problemas padrões de médio e longo prazo (ex. usando estatísticas de quebra da rotativa).

### Ponto de distribuição

O EAE Info é o ponto de distribuição central para os dados da impressora rotativa. O EAE Info fornece dados sobre horas de operação para EAE LMS; ele informa o EAE MaFlow sobre o status da produção, as larguras de bobina necessárias e os tipos de papel. A EAE Info armazena e transfere a base de dados completa para o sistema de controle EAE V.I.P. Statistics e sincroniza os requisitos com a produção de EAE PPM.

### Acesso remoto

Através da rede Ethernet, a EAE também conta com acesso remoto aos dados a partir de qualquer estação de trabalho em seu parque gráfico.

