

Issue
2/2015

"Podemos explorar o potencial sinérgico entre a indústria gráfica e a intralogística para o benefício de todos os nossos clientes"

Página 4-5 EAE Intralogistics

"Implementar o sistema EAE V.I.P. nesta escala facilitará o planejamento e a análise de todos os processos de produção da empresa"

Página 6-7

WE-Druck GmbH & Co.

"Nunca um outro único fornecedor nos ofereceu um sistema de controle único. Estamos completamente satisfeitos com as soluções de atualização e de produto trazidas pela EAE"

Página 8-9

Czech Print Center a.s.

"O EAE Maintain ajuda as máquinas de impressão a atingir uma melhoria sustentável em sua credibilidade e disponibilidade de produção, além de auxiliar na redução dos problemas com o equipamento a um nível mínimo"

Página 3-4 EAE Maintain

Trilhando juntas o caminho

O tempo realmente voa! Mais de um ano se passou desde que a Q.I. Press Controls (QIPC) estabeleceu uma parceria com a EAE. Muitas ações foram criadas nos últimos doze meses. Em particular a expansão da presença global da EAE, e o desenvolvimento em conjunto de novos produtos que foram introduzidos no mercado. A QIPC e a EAE estão realmente trilhando o caminho juntas. Nosso bem-sucedido trabalho de parceria tem sido conduzido com o objetivo de fazer com que os processos de produção de impressão se tornem mais eficientes e econômicos. Vocês, nossos clientes de impressão de jornais e de outros setores da indústria de artes gráficas, invariavelmente colherão os frutos dessa parceria ativa.

Seguindo nossa política de desbravar novos caminhos, mas sem deixar de lado nossos segmentos de negócios tradicionais, começamos a desenvolver produtos para o mercado de intralogística dinâmica, consolidando assim nosso profundo conhecimento em tecnologia de automação e controle de impressão. O fruto deste compromisso está assumindo uma forma: a EAE Flow. Nesta edição você terá oportunidade de conhecer melhor nossa nova solução de controle para o deslocamento de artigos em transportadores automáticos e sistemas de classificação.

A EAE Maintain é outra inovação aqui apresentada – desta vez para a indústria gráfica. É uma solução de software para gerenciamento de manutenção e assistência voltada para todas as máquinas e equipamentos de produção presentes em uma gráfica.

Nosso caminho também está sendo trilhado junto com muitos clientes ao redor do mundo. Vários exemplos são descritos nesta edição atual da EAE Newsnology. Falamos, por exemplo, de como a Czech Print Center (CPC), uma gráfica de jornal de Praga adequou, através de um processo gradual de modernização, a tecnologia de controle e automação das suas impressoras rotativas para que elas ficassem preparadas para o futuro. E no

extremo norte da Alemanha, a WE-Druck de Oldenburg definiu um sistema de gerenciamento de fluxo de trabalho de produção integrada baseado em upgrades e a instalação de inúmeras soluções de software EAE – incluindo um piloto da EAE Maintain. Estes são apenas dois dentre os diversos casos reais que atestam como a EAE aproveita sua experiência em sistemas altamente específicos para criar soluções focadas no cliente sob medida.

Werner Ringel, Diretor geral

Our new website will be launched October 2015. Check it out on www.eae.com

www.eae.com

Werner Ringel, Diretor geral



EAE Maintain – software da gestão de manutenção redefinida

Uma solução de software para apoiar a equipe da gráfica encarregada das atividades de manutenção e conservação - que além de numerosas, costumam envolver um grande número de peças pequenas - não é novidade para a EAE. A ferramenta de manutenção assistida por banco de dados, EAE LMS (Sistema de Manutenção Logística), faz parte do portfólio da empresa desde 1996. A EAE Maintain está sendo agora lançado como um sucessor com diversos recursos extras e um módulo de avaliação integral como padrão. A nova solução também oferece variadas opções de personalização flexíveis, por exemplo, com relação ao design da tela ou à adição de campos de banco de dados dinâmicos.

Manutenção inteligente

O EAE Maintain engloba todas as máquinas e equipamentos de produção em todos os departamentos de uma empresa de artes gráficas. Ele gera atividades programadas, como manutenção e inspeções, e é capaz de lembrar aos responsáveis de suas tarefas pendentes. Atividades não programadas, como interrupções para resolução de problemas, são inseridas, documentadas e arquivadas no sistema EAE Maintain. O banco de dados construído desta forma proporciona um elevado nível de transparência para a administração do equipamento, permitindo-se determinar os estados atuais, analisar as interferências ao longo de um período de tempo e eliminar as falhas. O sistema modular também suporta toda a operacionalidade para a compra e gestão de estoques de peças de reposição e materiais de manutenção.

Os usuários do EAE Maintain normalmente trabalham em diferentes departamentos da gráfica, desde a manutenção, passando pela produção até o setor de compras técnicas. O sistema pode ainda ser aproveitado pela gerência para criar relatórios e análises como base para decisões administrativas sólidas movidas por fatos concretos.

“O EAE Maintain ajuda as máquinas de impressão a atingir uma melhoria

sustentável em sua credibilidade e disponibilidade de produção, além de auxiliar na redução dos problemas com o equipamento a um nível mínimo. Outra vantagem é a capacidade de administrar a compra e estocagem de peças de reposição e outros itens relevantes para a manutenção de forma mais eficiente. O potencial de economia de custo para os usuários do EAE Maintain é bastante substancial”, diz Bernhard Schmiedeberg,

gerente de vendas sênior/gerente de contas na EAE. “O sistema é adequado para empresas de qualquer porte, desde aquelas com uma única impressora até gráficas com produção em escala industrial.” O EAE Maintain conta também com a capacidade multicliente, o que significa que vários locais podem ser administrados no sistema se o cliente opera mais de uma gráfica.

Solução modular pronta para as próximas gerações

O EAE Maintain foi projetado com uma arquitetura modular. A solução padrão, que pode ser ampliada com diversos acessórios diferentes, compreende os seguintes módulos:

Módulo básico com o banco de dados Progress: Dados de referência do equipamento, funcionalidade de pesquisa, design de tela, elaboração de relatórios, painel, Navegador Gráfico, design de formulários

Manutenção e Inspeções: Funcionalidade completa de gerenciamento de ordem de serviço para as atividades de manutenção

Documentos e Desenhos: Gerenciamento dos documentos armazenados

Gerenciamento de estoque: Funcionalidade completa do gerenciamento de estoque

Compras: Sistema de compras completo

Interface: Interface de importação

“O EAE Maintain ajuda as máquinas de impressão a atingir uma melhoria sustentável em sua credibilidade e disponibilidade de produção, além de auxiliar na redução dos problemas com o equipamento a um nível mínimo”

A interface acima referida permite que o EAE Maintain importe dados continuamente a partir do sistema EAE INFO (por exemplo, os valores do contador) e o sistema de gerenciamento EAE ReelData. As informações de produção relevantes para a manutenção – como o número de horas de funcionamento ou rotações – podem ser disponibilizadas para o controle de manutenção. Além disso, as atividades de manutenção ou as causas das interrupções podem ser obtidas e analisadas com relação aos tempos de operação. O EAE Maintain também permite a troca bidirecional de dados em uma rede com o sistema ERP, sistemas de gerenciamento de informações ou outros sistemas. Certamente as interfaces técnicas que suportam o padrão OPC também podem ser implementadas.



EAE Maintain Dashboard

Com sua abrangente funcionalidade de manutenção e assistência, EAE Maintain torna-se um complemento ideal para ferramentas de planejamento, análise e fluxo de trabalho da EAE para a indústria gráfica. E por último, mas não menos importante, a oferta especial de

atualização é uma boa notícia para os usuários do EAE LMS que visam facilitar sua migração para o EAE Maintain. Todos os dados exportados do EAE LMS podem ser perfeitamente importados para o novo

software de manutenção e gerenciamento de serviços.

Know-how da EAE em intralogística

EAE e intralogística – esta combinação incomum representa a nova esfera de atividades comerciais dos especialistas em controle de impressão, automação e tecnologia da informação. O know-how adquirido na indústria de impressão também está sendo aproveitado em benefício da intralogística. Esta disciplina, que não para de crescer, gira em torno de soluções que permitem um fluxo interno regular de bens e materiais em vários diferentes setores, onde restrições complexas e sensíveis ao tempo aplicam-se de forma similar à produção de jornais.

O sinal verde para a diversificação da EAE em matéria de intralogística foi dado em Ahrensburg, maio de 2014. Desde então, a EAE vem aos poucos introduzindo este novo departamento. "Podemos nos valer de mais de meio século de experiência: a mesma compreensão de soluções estáveis e confiáveis da indústria de impressão com que já estamos acostumados faz-se necessária também na intralogística", diz Andreas Dau, Gerente de P&D e Desenvolvimento de negócio.



Andreas Dau, Gerente de P&D e Desenvolvimento de negócio

EAE Flow: Movimentos suaves e eficientes

Um dos primeiros resultados destes esforços em termos de desenvolvimento é o EAE Flow. Esta solução intralogística permite que os itens sejam transportados de forma totalmente automática, confiável e com precisão pontual em sistemas automáticos transportadores e de seleção. Estes sistemas são utilizados na indústria de produção e nos centros de distribuição operados pelos proprietários de marcas, empresas de varejo e transportadoras. Entre outras coisas, eles garantem que todos os itens encomendados e retirados do depósito sejam automaticamente fornecidos para as estações de retirada e empacotamento adequadas, e que todas as remessas que estão prontas para expedição sejam enviadas às estações de paletização corretas ou diretamente às plataformas de carregamento para transporte.

EAE Flow facilita o controle não apenas dos sistemas transporte com bandeja ou esteiras classificadoras de correia cruzada, mas também dos sistemas transportadores superiores. A solução EAE recebe os dados dos pedidos de classificação e transporte do Sistema de gerenciamento de armazém do cliente (WMS), identifica cada item usando um leitor de código de barras, controla toda a tecnologia transportadora e garante o transporte preciso das unidades durante todo o percurso. Precisão, classificação totalmente automatizada e um fluxo altamente eficiente de produtos foram as principais prioridades quando a

nova solução foi desenvolvida. Os vários componentes do EAE Flow interagem perfeitamente: EAE Flow.Master é um módulo de software que importa as funções de transporte e classificação dos WMS e usa-as para controlar todos os componentes de transporte e do transportador de maneira fácil e inteligente. EAE Flow.Commander oferece as funções essenciais de preparação de relatório e estatística, além de representações gráficas dos estados de operação do sistema transportador. Essas informações também podem ser acessadas a partir de um tablet em ambientes móveis. Flow.Control é responsável por controlar o sistema transportador enquanto o Flow.SorterControl controla as unidades classificadoras acima mencionadas.

Colaboração com os grandes fornecedores de serviços de intralogística

Os projetos de intralogística da EAE são realizados em colaboração com grandes fornecedores de serviços de movimentação de materiais e sistemas transportadores. Além do software EAE Flow, a EAE também fornece o equipamento elétrico completo para o controle dos componentes. As primeiras instalações foram realizadas com sucesso no início de 2015. Em dois projetos atuais, o EAE Flow controla a entrada e classificação de mercadorias em um centro

de distribuição para acondicionamento em embalagens planas (principalmente vestimentas) e classifica as mercadorias que saem e entram em um grande depósito.

Dau ressalta que este recente compromisso com o segmento de logística definitivamente não é uma via de mão única: "Podemos explorar um imenso potencial sinérgico entre a indústria gráfica e a intralogística. Quando você entra nos detalhes, descobre que eles têm muito em comum, o que significa que também podemos aproveitar nossas ideias em uma área para o benefício dos clientes em outra área."

"Podemos explorar o potencial sinérgico entre a indústria gráfica e a intralogística para o benefício de todos os nossos clientes"



Destination station of a traysorter

Superestrutura completa do fluxo de trabalho para “máquinas pesadas”

“Qual a melhor estratégia para preservar o futuro da produção de jornais?” – Esse foi o tema de um projeto de estratégia interna denominado WED16+, empreendido pela WE-Druck em Oldemburgo, no extremo norte da Alemanha. Um resultado deste projeto foi a decisão de estabelecer um sistema de gestão de fluxo de produção em todos os departamentos ao atualizar o planejamento EAE existentes e os produtos de fluxo de trabalho com vários softwares EAE complementares. O objetivo destes investimentos era criar transparência em todas as fases de produção, simplificar o planejamento de produção, tornar os processos ainda mais automatizados e identificar possíveis formas de melhorar a eficiência.

A necessidade de modernização era mais urgente na sala de expedição, onde a WE-Druck (cujo nome vem dos rios Weser e Ems, que são as características essenciais da região local - veja o encarte) está substituindo duas linhas que já têm 14 anos de idade por dois novos sistemas muito mais rápidos. Quando o trabalho estiver concluído, em outubro de 2015, a capacidade dessas linhas dobrará de nove para dezoito as estações de inserção de encarte. As chapas de impressão digital foram renovadas em 2012 com duas linhas CTP e um classificador com 96 bandejas que foram instaladas na área do console da impressora no início deste ano.

A impressora WIFAG OF470, projetada para o formato Berlim, com largura máxima da banda de 1260 mm, está no cerne do processo de produção. O esperado é que esta impressora continue em operação até pelo menos 2020. Ela é composta por dez torres, cada uma com duas unidades tipo satélite de 10 cilindros, dez porta-bobinas e três dobradeiras. A rotativa é dividida em duas seções de 48 páginas e uma seção de 64 páginas, cada uma delas adequada para a impressão em cores. Desde o início, os controles de impressão e os painéis de controle foram baseados na tecnologia EAE e os sistemas de relatório e registro EAE INFO. O sistema EAE PRINT, com seus múltiplos recursos de planejamento e pré-configuração de impressão e suas funções de acompanhamento de produção, vem sendo utilizado desde que a impressora foi instalada pela primeira vez em Oldemburgo.

Planejamento de impressão e controle de saída CTP

Este ano, a configuração do sistema da EAE foi reforçada de forma sustentável. Primeiro, o sistema EAE PRINT já existente foi atualizado com o EAE PRINTimage no segundo trimestre. Do recebimento das páginas digitais até o processamento e tratamento de imagens automático em ambas as linhas CTP do jornal, este sistema permite uma impressão digital otimizada conforme previsto nas informações de planejamento fornecidas pela EAE PRINT. Na direção oposta, a EAE PRINTimage

envia dados de separação de página para a calculadora de tonalidade de tinta para a EAE PRINT, de modo que mesmo as pré-configurações de impressão fiquem ligadas à produção automatizada. “Ao atualizar a EAE PRINT desta forma, estamos criando um padrão uniforme de software CTP através da impressora”, diz Margit Schweizer, diretora e diretora executiva adjunta da Newspaper Finishing.

EAE V.I.P. proporcionando opções abrangentes de transparência e planejamento

E isso não é tudo: a impressora de jornal de Oldemburgo já está se ajustando ao sistema de impressão estatística EAE V.I.P., que registra e visualiza a produção e dados de desempenho e os deposita em um banco de dados para análises e avaliações estatísticas. Quando solicitada a explicar por que o sistema de estatística EAE V.I.P. é tão vital para sua empresa, Margit Schweizer menciona um dos objetivos centrais do projeto de estratégia WED16+: “Queremos criar transparência em todas as fases de produção, simplificar o planejamento da produção e gerar automaticamente estatísticas essenciais com base nos dados de produção que são coletados. A lógica por trás disso tudo é que as estatísticas ajudarão a identificar os pontos fracos e o potencial de ganhos em termos de eficiência.”

Alinhado com este objetivo, o sistema de estatística EAE V.I.P. na WE-Druck será



Margit Schweizer, Diretora executiva adjunta e chefe da Newspaper Finishing, na WE-Druck

estendido à impressora e aos módulos de distribuição em breve. A disposição para recursos, capacidade e planejamento de produção do sistema V.I.P. em todos os departamentos e o sistema de distribuição V.I.P. para a gestão de inserção são outros componentes que estarão implantados em breve. De acordo com Margit Schweizer, implementar o EAE V.I.P. (que significa "Visual Intelligent Plant") nesta escala facilitará o planejamento e a análise de todos os processos de produção em toda a empresa. Referindo-se ao recurso de distribuição do V.I.P., ela comenta: "A capacidade de gerenciar nosso estoque de encartes é uma grande vantagem - além de saber que eles estão em nossas instalações, sabemos onde estão e isso fará com que economizemos um tempo considerável. Os fluxos de trabalho otimizados serão particularmente benéficos para a produção de jornais de fim de semana, que costumam incluir diversos encartes."

Para que a matéria-prima mais cara para a produção diária - o papel - seja administrada em tempo real, a diretoria da WE-Druck também decidiu integrar o sistema de gerenciamento de dados da bobina, o EAE ReelData. Esta solução fornece um panorama detalhado de todas as bobinas em estoque mais o consumo de papel.

EAE Maintain: Gerenciamento de manutenção sistemática e muito mais

Por último, mas não menos importante, a gráfica será o primeiro usuário a testar o EAE Maintain, o novo sistema de gestão de manutenção baseado em dados da EAE (você encontra uma descrição deste novo produto ainda nesta edição da EAE newsnology). A WE-Druck propõe utilizar esta solução para a conservação, manutenção e gerenciamento de peças de reposição para todo equipamento de pré-impressão, impressão e expedição, bem como todos os sistemas de serviços de construção. Margit Schweizer resume: "Estamos confiantes de que o sistema EAE Maintain proporcionará maior visibilidade em relatórios de problemas e trabalhos de reparo, além de ajudar a lidar com essas questões de forma mais eficiente. EAE Maintain padronizará



nossos procedimentos em todos os departamentos e reduzirá os nossos gastos com manutenção de maneira geral. Graças à funcionalidade de gerenciamento de estoque, poderemos manter facilmente uma estreita vigilância sobre os movimentos de peças de reposição e demais abastecimentos de acordo com a demanda, diretamente no sistema."

Falando em pedidos, a WE-Druck também irá utilizar esta funcionalidade do EAE Maintain para comprar papel. Para habilitar o módulo de compra do EAE Maintain para fazer pedidos de papel com base no estoque e informações de consumo recebidas a partir do depósito de bobina, a EAE integrará o sistema ao

ReelData, seu sistema de gerenciamento de bobina, através de uma nova interface. Margit Schweizer: "A ideia era direcionar todos os pedidos em um único sistema. Já que ainda não temos uma solução com essa capacidade, faz sentido cuidar dos pedidos de papel utilizando também o EAE Maintain."

Todos os novos sistemas e componentes da EAE deverão ser totalmente implementados em Oldemburgo até o terceiro trimestre de 2015. A WE-Druck terá uma instalação completa de produtos de planejamento e fluxo de produção da EAE, o que lhes permitirá obter o máximo de lucro com essas comprovadas soluções.

WE-Druck GmbH & Co.

WE-Druck GmbH & Co. é a principal impressora de jornal do noroeste da Alemanha. A empresa, que pertence à holding Northwest Medien, vem operando como uma gráfica independente desde 1982 e tem hoje cerca de 200 funcionários. Todos os anos, a WE-Druck processa cerca de 14.000 toneladas de papel, consome 700.000 chapas e insere cerca de 400 milhões de suplementos em seu departamento de acabamento de jornal.

O centro de impressão em Etzhorn, uma zona industrial em Oldemburgo, é responsável principalmente pelos próprios jornais e jornais locais gratuitos do Grupo. Com uma circulação de aproximadamente 120.000 e oito subedições diferentes, Northwest-Zeitung é seu principal produto. WE-Druck também imprime o diário Ostfriesen-Zeitung e o Generalanzeiger com cinco subedições e uma circulação total de 45.000 exemplares, em nome da ZGO Zeitungsgruppe Ostfriesland. Além disso, jornais gratuitos semanais com um grande número de encartes são impressos em grandes quantidades toda terça-feira e sexta-feira/sábado. Finalmente, os materiais de publicidade de alto volume são produzidos periodicamente.

Missão : Assegurar uma impressão contínua e confiável

Modernização gradual e de acordo com a necessidade – A Czech Print Center a.s. (CPC) confia na capacidade da EAE em prolongar a vida útil de suas impressoras através de medidas específicas que respeitam seu orçamento. O objetivo é assegurar a confiabilidade contínua das impressoras rotativas da CPC e reduzir ao mínimo os riscos de perda de produtividade. A EAE modernizou recentemente vários componentes-chave de uma das impressoras do setor de impressão de jornais da sede da empresa em Praga, a capital tcheca, fazendo a substituição da eletrônica e do software, além de várias de suas partes mecânicas.

A CPC é uma das maiores empresas de artes gráficas da República Tcheca e opera em dois locais diferentes: um centro exclusivo para impressão de jornais em Malešice, um bairro de Praga, e um centro responsável pela impressão de jornais e impressões comerciais em Ostravan - no leste do país e perto da fronteira polonesa. A empresa emprega cerca de 230 funcionários, e seu volume anual de negócios é de 660 milhões de coroas tchecas (cerca de 24 milhões de euros).

A maior parte da produção da planta da CPC de Praga é feita por uma impressora rotativa KBA Express de 1997 que conta

com três torres de quatro unidades, uma dobradeira simples e outra dupla e cinco porta-bobinas. Para expandir sua capacidade, foram utilizados uma WIFAG OF370S com duas torres de quatro unidades, dois porta-bobinas e uma dobradeira. A CPC investiu na impressora suíça em 2005 – um feito considerado quase inacreditável tendo em vista o atual clima do mercado de jornais – para lidar com um aumento significativo no volume da circulação (quase 800.000 cópias para o título de maior sucesso) e no volume de publicidade. As duas impressoras rotativas têm um formato ideal para uma taxa máxima de impressão de respectivamente 35.000 (KBA) e 37.500 (WIFAG) rotações por hora no formato standard (594 x 420 mm). A CPC usa essa tecnologia para imprimir diariamente cerca de dois terços dos jornais de notícias produzidos em todo o país pela controladora Czech News Center, a saber: o jornal Blesk (que significa 'Relâmpago', cuja circulação total é de 300.000 cópias), o Aha! (com circulação de 90.000 cópias) e o Sport. Ela é responsável ainda por vários jornais semanais, além de folhetos promocionais para lojas de produtos eletrônicos para consumo e redes de varejo, cuja edição atinge 2 milhões cópias.

As duas impressoras rotativas foram equipadas com painéis para controle e sistemas para controle desde as primeiras impressões, ambos da EAE. O primeiro projeto de atualização realizado pela EAE para a CPC aconteceu em 2005 e coincidiu com a compra da WIFAG OF370S. Naquela época, a intenção era substituir o sistema EAE AVE 2, que era utilizado para pré-configuração automática da

KBA Express baseado em OS/2, por uma solução moderna de impressão que roda em Windows. Esta mudança no sistema fez com que ambas as impressoras de jornal ficassem sob a direção da EAE PRINT em matéria de planejamento de produção e pré-configuração. Como resultado, as pré-configurações foram enormemente simplificadas e o refugos, significativamente reduzidos. Para o planejamento de impressão de todos os produtos da Czech News Center, as impressões da EAE oferecem informações sobre o layout de página a partir de um Agfa: um sistema de fluxo de trabalho Arkitek através de uma interface padrão.

Vários desafios para a EAE

A decisão da CPC de fazer mais aquisições da empresa especialista em automação e controle de impressão de Ahrensburg (Alemanha) em 2012 e 2014 foi parte de uma estratégia de longo prazo, conforme explica Petr Bába, diretor técnico e diretor de produção do centro de impressão de Praga: "Já que tanto a WIFAG quanto a KBA Express estavam em muito bom estado mecânico, queríamos continuar imprimindo em ambas as impressoras pelo maior tempo possível. Assim, contar com uma produção contínua e confiável pelos próximos anos, através da modernização foi nossa prioridade máxima. Foi isso que nos convenceu a modernizar nossos sistemas de computador e substituir os componentes de controle pelas gerações mais recentes, já que os antigos não eram mais oferecidos pelos fabricantes e cujas peças de reposição em breve estariam fora de circulação."



Petr Bába, diretor técnico e diretor de produção

A preparação e o planejamento meticulosos feitos pela EAE, e que antecederam a mais recente onda de modernizações que aconteceu na primavera de 2012, culminaram com um trabalho na CPC que levou várias semanas. A esse processo, seguiu-se uma segunda fase de implantação, que aconteceu entre fevereiro e março de 2015. Sobre as atividades do local, a equipe da EAE teve de considerar muitas questões práticas, uma vez que o centro de impressão produz sete dias por semana. O trabalho precisaria ser realizado, principalmente, fora dos períodos de produção e nos fins de semana e até quarta-feira, uma vez que a produção extensiva do Blesk e dos grandes volumes de folhetos publicitários eram rodados nas impressoras de quinta-feira até sábado.

A substituição do hardware dos três painéis de controle da EAE, dos PCs em rede e do sistema EAE INFO da KBA Express representou um item importante na pauta da modernização. Assim como o painel de controle e os PCs EAE INFO da WIFAG OF370S deram espaço a novos computadores. Baseado em hardware dos mais modernos, o sistema operacional foi atualizado separadamente. Ao atualizar para a versão de 64 bits do Windows 7, a CPC assegurou que todos os novos softwares sobre as plataformas de hardware rodassem eficientemente. “E mais, nosso cliente poderá integrar outros sistemas às impressoras, como controles de registro, de forma relativamente fácil e padronizada”, comenta Marcel Wollgramm, gerente de vendas da EAE.

Modernizações como fonte de peças de reposição

As modernizações dos principais controles de acionamento da impressora rotativa KBA Express, que eram feitas a intervalos bem espaçados, passaram a ser uma necessidade premente já que as peças de reposição para as séries Siemens 6RA24 não eram mais oficialmente disponibilizadas. “Se apenas um desses controles de acionamento se quebrasse, teríamos perdido a produção de toda uma torre e na pior das hipóteses, ficaríamos com a produção parada pela falta de peças de reposição”, diz Petr Bába, recordando

as crescentes preocupações de sua empresa. Portanto, em 2012 a EAE deu seu primeiro passo para resolver um problema que exigiu um investimento modesto por parte da CPC: um dos principais controles de acionamento existente foi substituído por um modelo Siemens 6RA80 de última geração e o equipamento existente – que ainda funcionava – foi colocado em um depósito. “Assim, agora temos uma unidade que funciona como peça sobressalente e que podemos usar em caso de emergência”, acrescenta.

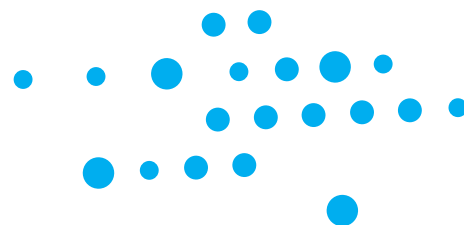
A etapa seguinte dessa estratégia de modernização gradual aconteceu na primavera de 2015, quando a EAE atualizou para as novas versões os três controles de acionamento da torre que ainda restavam. As unidades de controle antigas e que foram desmontadas tornaram-se peças de reposição para as duas torres com quatro unidades que fazem parte da impressora que restou.

Rolos de tração: substituição de componentes eletrônicos e mecânicos

Outros pontos críticos surgiram nos rolos de tração da superestrutura da dobradeira e nas barras inversoras. O fabricante tinha tirado de linha os componentes e os motores de controle eletrônico, mas a EAE não teve medo de enfrentar mais esse desafio. Todos os passos necessários para atualizar a tecnologia de controle e a unidade de acionamento dos sete rolos de

tração foram planejados e preparados com base em uma auditoria no local. Durante a implantação, que incluía a substituição de todos os cabos das unidades e substituição dos seus respectivos drives, os colaboradores da EAE trabalharam em total sintonia com os técnicos de operações da CPC, e assim conseguiram concluir o trabalho dentro do prazo. Mais uma vez, após a remoção, as antigas unidades de controle e os mecanismos foram colocados em depósito como potenciais peças de reposição para outra seção da impressora rotativa.

“Este mais recente trabalho de atualização realizado pela EAE nos trouxe de volta as produções confiáveis. Agora que temos peças de reposição disponíveis, temos condições de fazer os reparos urgentes usando nossos próprios recursos”, conclui Petr Bába. “Desde que comecei a trabalhar com a EAE, a parceria com ela tem sido contínua. Nunca um outro único fornecedor nos ofereceu um sistema de controle único. Estamos completamente satisfeitos com as soluções de atualização e de produto trazidas pela EAE.”



Vista da cabine do painel de controle sobre a nova impressora WIFAG OF370S

Stand em conjunto QIPC – EAE na World Publishing Expo 2015.

Os frutos da parceria

Pelo segundo ano consecutivo, a Q.I. Press Controls e a EAE estarão juntas na World Publishing Expo 2015 em Hamburgo, na Alemanha. Desde 2014, as duas empresas vêm trabalhando duro para gerar ainda mais sinergia e promover inovação. A combinação QIPC – EAE está se tornando um nome cada vez mais conhecido no setor de impressão e os pedidos conjuntos continuam chegando com grande frequência. Agora, a parceria está começando a colher os frutos de seu trabalho. Erik van Holten, presidente da QIPC – EAE, está confiante em relação ao futuro. Ele explica: "Os sucessos que alcançamos até agora como fruto da parceria são apenas a ponta do iceberg!"

Colaboração

Graças à colaboração com a EAE, a Q.I. Press Controls já pode atender às exigências da indústria de impressão de forma ainda mais abrangente. Combinando os recursos das duas empresas, elas estão se aproximando de seu objetivo de simplificar a complexidade – que vem crescendo timidamente – do processo de impressão. QIPC – EAE se apresentaram juntas pela primeira vez na Word Publishing Expo 2014 em Amsterdã, na Holanda. Em seu estande conjunto, lançaram a primeira inovação de sua parceria: uma câmera com sistema em malha fechada altamente inteligente, possibilitando o controle de registro e cor em uma única câmera, a IDS-3D, pode ser operada remotamente a partir da mesa da EAE.

Desenvolvimento e sinergia

Nos meses que se seguiram, QIPC – EAE certamente não ficaram de braços cruzados. Ao contrário: a sinergia evoluiu ainda mais. Em termos de Pesquisa e Desenvolvimento, a colaboração resultou em ainda mais inovação. P&D está desenvolvendo novos produtos, como a IDS-3D e a mesa de controle da EAE, e também está integrando os atuais sistemas de software. A parceria está trazendo serviços de apoio altamente eficazes e eficientes para seus clientes. Os técnicos recebem treinamento da tecnologia das duas organizações, o que significa que a QIPC - EAE é capaz de oferecer contratos de serviço conjunto. Da mesma forma, Vendas também se beneficia desta colaboração: o progresso em outros departamentos

está resultando em condições comerciais mais atrativas para o fornecimento da tecnologia. Isto significa que o departamento de vendas consegue oferecer contratos, em conjunto QIPC e EAE, e ainda beneficiar-se do network das duas empresas, de modo a focar mais nos mercados locais.

Esses desenvolvimentos geram suas recompensas. A indústria de impressão está reconhecendo os benefícios da combinação QIPC - EAE, que vem resultando em uma série de pedidos conjuntos.





Estande em conjunto da QIPC – EAE na WPE 2015

No centro das atenções: Lausitzer Rundschau Medienverlag und Druckerei

Um desses pedidos conjuntos vem da cidade de Cottbus, na Alemanha. Lausitzer Rundschau Medienverlag und Druckerei é a principal editora no campo da economia e jornalismo na região entre os rios Elba e Neisse. A empresa tem uma máquina de impressão de jornal KBA Journal. Tendo em vista a idade da máquina, a gestão optou por uma atualização da EAE. Graças às vantagens da combinação QIPC – EAE, a organização também pode atualizar o antigo sistema de IRS com câmeras mRC-3D. Erik van Holten explica: "Provavelmente, não teríamos dado andamento ao pedido sem essa fusão. Tanto o cliente quanto nós mesmos, foram beneficiados dessas vantagens."

No centro das atenções: Fairfax Media Print & Distribution North Richmond

Outro contrato de serviço conjunto foi negociado em North Richmond, na Austrália. Fairfax Media Print & Distribution é o braço operacional da inovadora e progressista empresa de mídia Fairfax Media, que é dona dos principais

jornais nacionais, como o Sydney Morning Herald e o The Australian Financial Review. A Fairfax utiliza uma série de impressoras de jornal que são operadas por softwares da EAE e equipadas com sistemas de medição e controle da Q.I. Press Controls. Com a aquisição da EAE, um próximo passo lógico para Fairfax Media foi assinar um contrato de serviço conjunto: este contrato de serviço, que se aplica tanto aos sistemas da Q.I. Press Controls quanto aos da EAE, agora é atendido por apenas um engenheiro, uma visita e uma nota fiscal.

World Publishing Expo 2015 – Estande A4.640, Pavilhão A4

QIPC - EAE irá expor mais uma vez na World Publishing Expo deste ano, a ser realizada na feira de Hamburgo, onde a QIPC - EAE apresentará os seus desenvolvimentos e tecnologias mais recentes. QIPC - EAE fará uma demonstração de seus produtos automatizados e estará pronta e aberta para discutir soluções personalizadas com os clientes. QIPC - EAE estará no estande A4.640 (pavilhão A4) e a visita vale muito a pena.

"A combinação QIPC - EAE está se tornando um nome cada vez mais conhecido no setor de impressão"

newsnology 2/2015



“Força através da cooperação”

Artigo Board - Página 2

"O consumo de papel foi drasticamente reduzido durante o período de implementação e na produção"

Artigo Casa Editorial El Tiempo - Página 8-9

"A atitude positiva da equipe e a vontade de aprender resultou em uma rápida operacionalização e isso é suficiente para beneficiar a organização em longo prazo"

Artigo Black Press - Página 4-5

"A tecnologia inovadora está um passo à frente da concorrência"

Artigo Rheinisch-Bergische Druckerei GmbH - Página 3

"A combinação QIPC - EAE está se tornando um nome cada vez mais conhecido no setor de impressão"

Página 10-11

"QIPC - EAE representa eficiência, eficácia e redução de custos"

Página 6

Q.I. Press Controls promove confiança e eficiência

Colaboração

A indústria gráfica está passando por uma mudança radical. Em sua grande maioria, as empresas de comunicação vêm se tornando cada vez mais digitais. Contudo, isso não significa que a impressão desaparecerá de nossas vidas completamente. A circulação de livros impressos, por exemplo, continua crescendo, pois os leitores ainda preferem manipular a cópia impressa. Portanto, a mídia impressa continuará a coexistir com a mídia digital. Como consequência dessas mudanças, as

Você pode ler sobre alguns dos benefícios específicos da sinergia entre a QIPC - EAE nas páginas centrais.

Negócio confiável

Por outro lado, a Q.I. Press Controls também acredita que colaboração significa otimizar seus produtos, em parceria com o cliente. Exemplos incluem a melhoria do controle da fonte de água e a medição da tensão do papel. "Todo cliente tem seus próprios problemas. Escutamos suas

“Força através da cooperação”

gráficas estão consolidando ou, mais frequentemente, optando por investir na atualização de suas máquinas de impressão, em vez de comprar máquinas novas. As empresas terão de adaptar seus modelos de negócios às inovações.

Em entrevista com a diretoria, a registerFOCUS perguntou à Q.I. Press Controls como a empresa está respondendo a essas mudanças. Menno Jansen começou explicando que todos na indústria de impressão devem trabalhar de forma mais eficiente. A colaboração entre as empresas desempenha um papel fundamental nesse processo. "Se trabalharmos juntos," argumenta, "podemos nos beneficiar dos recursos uns dos outros e nos fortalecer." Portanto, 'colaboração' é o tema central desta edição da registerFOCUS.

EAE

Por um lado, a Q.I. Press Controls acredita que colaboração significa sua estreita parceria com a EAE, o que resulta em aumento dos níveis de sinergia entre as empresas e na capacidade de desenvolver produtos em conjunto. "Trabalhamos com afinco na elaboração de protocolos de integração", explica Menno Jansen. "Nós também estamos oferecendo pedidos e contratos de serviço conjuntos. Do ponto de vista do marketing, a comunicação com o mundo exterior está cada vez mais estruturada e coerente." No que diz respeito à gestão, a Q.I. Press Controls e EAE não estão propensas a atingir um nível de saturação quando se trata de sinergia. Erik van Holten explica: "Estamos sempre experimentando coisas novas, fazendo incursões em novos mercados e gerando novos clientes. Trata-se de um processo contínuo."

necessidades e procuramos resolvê-las", acrescenta Menno Jansen. Se uma organização chega até a Q.I. Press Controls com uma ideia para sistemas ópticos, a empresa jamais se esquivará de tal colaboração.

Algumas organizações decidem se unir, outras mantêm as atualizações de suas instalações e projetos. A EAE está sempre atenta à atualização de seus sistemas operacionais, enquanto a Q.I. Press Controls está presente para garantir que os processos sejam executados de forma eficiente. Para Menno Jansen, a inovação é vital: "Entretanto, com o clima atual no mercado, é imprescindível, antes de qualquer coisa, transmitir confiança aos nossos clientes. A resposta é fornecer soluções confiáveis e um suporte eficiente e é isso o que pretendemos fazer. Visitem-nos em nosso estande conjunto na World Publishing Expo 2015. Assim, poderemos analisar formas de atender às suas necessidades."

Menno Jansen e Erik van Holten, presidentes e fundadores da Q.I. Press Controls.



Rheinisch-Bergische Druckerei GmbH opta pela atualização para IDS-3D e mRC-3D

A inovação tem o seu lugar de honra

Rheinisch-Bergische Druckerei GmbH opta pela IDS-3D da Press Controls para registro de cor e controle de cor. A empresa espera que o investimento possibilite trocar os processos de produção mais rapidamente e atingir uma qualidade muito superior. A atualização resultará em processos de produção mais eficientes e eficazes na unidade.

Rheinisch-Bergische Druckerei GmbH

Rheinisch-Bergische Druckerei GmbH (RBD) é a divisão de impressão e subsidiária da Rheinische Post Mediengruppe. O grupo possui diferentes plataformas de mídia digital e alguns jornais diários distribuídos por toda a Alemanha. A RBD tem dois sites na Alemanha: uma planta em Wuppertal e sua sede em Düsseldorf, onde a RBD imprime nada menos que 35 diferentes edições do Rheinische Post todos os dias, com uma circulação diária total de 330.000. Como tal, o Rheinische Post é um dos maiores jornais que circulam na Renânia. Embora a empresa seja mais conhecida pela impressão de jornais, ela vem desenvolvendo sua reputação como uma gráfica comercial de impressão de outros materiais além de seus jornais impressos.

Grandes pedidos

O diretor técnico da RBD, Jens Koudmani, explica que a organização está sempre buscando novas inovações técnicas que possam melhorar a qualidade e ajudar o processo de impressão a se tornar mais eficiente. A unidade de produção em Düsseldorf vem trabalhando com a Q.I. Press Controls para registro de cor há quase dez anos. "Estamos trabalhando para obter um produto final sem marcas de registro ou barras de cores para

que possamos atender as necessidades dos clientes de forma mais eficaz. O atual sistema de IRS precisa ser substituído, o que está atrasando o nosso avanço em termos de eficiência. Contudo, apenas atualizar o software não é uma decisão financeira sensata e isso foi motivo para que investíssemos nas atualizações da mRC-3D e da IDS-3D", acrescenta Jens Koudmani.

O pedido da RBD consiste em 40 câmeras IDS-3D e 30 câmeras mRC-3D. Os sistemas serão instalados em quatro KBA Commanders com um total de dez torres e quatro dobradeiras. A IDS-3D cuida do registro de cor e

Koudmani espera que a mRC-3D traga maior estabilidade de produção e que a IDS-3D resulte na detecção antecipada do erros de impressão, acarretando em melhorias significativas na qualidade. Os dois sistemas também proporcionarão uma oportunidade para reduzir os custos do trabalho.

Para Jens Koudmani, foi uma decisão lógica optar pela Q.I. Press Controls: "A Q.I. Press Controls fez um grande número de instalações no setor de jornais. Eles têm uma vasta experiência com KBA Commanders, o que significa que as configurações existentes, inclusive o

“A tecnologia inovadora está um passo à frente da concorrência”

controle de cor com as funcionalidades do sistema AIMS, controle do sistema de umectação (molha), detecção de falhas, controle dos tinteiros, registro de frente e verso, registro de chapa a chapa e o semáforo como indicador de qualidade. A mRC-3D funciona como registro de corte com o AIMS e transporte motorizado do scanner. Jens

sistema ABB-MPS, foram aperfeiçoadas. A tecnologia da Q.I. Press Controls é inovadora e eles estão sempre à frente da concorrência."

Futuro promissor

Jens Koudmani está extremamente otimista com essa parceria: "Nossas experiências com instalações anteriores na RBD têm sido favoráveis. O suporte, remoto ou local, é extremamente profissional." Em agosto de 2015, a RBD espera que o sistema dê os primeiros resultados e que os ganhos reais fiquem visíveis até março de 2016. Jens Koudmani espera dar continuidade à estreita colaboração entre a RBD e a Q.I. Press Controls: "Se a tecnologia dos sistemas instalados continuar a melhorar, queremos ver esses desenvolvimentos serem implementados em nossas máquinas de impressão." Jaco Bleijenberg, diretor de vendas e marketing internacional na Q.I. Press Controls, está convencido de que a nova instalação será um grande estímulo para a RBD. Ele conclui: "A nova instalação abre novos horizontes para a RBD na oferta de produtos de qualidade cada vez melhor para seus clientes."



Da esquerda para a direita: Gerd Lasetzke (gerente de compras, RBD), Jaco Bleijenberg (Diretor para vendas internacionais e Marketing da Q.I. Press Controls), Matthias Tietz (diretor executivo, RBD) e Jens Koudmani (diretor técnico, RBD)

Black Press reduz custos com a mRC-3D da Q.I. Press Controls

Parceria com Vancouver gera retornos rápidos

Em 2014 a Black Press – maior gráfica de jornal privada do Canadá – decidiu expandir sua linha de produtos. Através da Graphic Machinery Sales, a Black Press conseguiu comprar a máquina de impressão DGM 430, na época equipada com um sistema de registro de cor mais antigo da Q.I. Press Controls. Foi o que deu o início e que, finalmente resultou em equipar todas as torres da unidade de Vancouver com a mRC-3D da Q.I. Press Controls. Agora que as máquinas já estão em operação há seis meses, a registerFOCUS voltou para confirmar quais benefícios a câmera mRC-3D proporcionou à Black Press. Evidentemente, o título já revela tudo: o segredo é a parceria.

Grandes pedidos, resultados ainda maiores ?

A Black Press é o lar dos jornais mais antigos e de maior credibilidade da América do Norte. A organização foi fundada em 1975 por seu atual presidente e dono, David Black. Nunca foi sua intenção transformar sua empresa em algo tão grandioso, mas seu nome tornou-se sinônimo de jornalismo e padrões de impressão da mais alta qualidade, David Black é agora dono de 150 títulos impressos e digitais. A Black Press atua na British Columbia, em Alberta, em Washington, no Havaí, na Califórnia e em Ohio. Só na British Columbia seus títulos estão em 98% das residências.

David Black agrega grande valor à impressão e implementou essa filosofia em todas as 14 unidades da Black Press. Em 2014, foi inaugurada a nova gráfica da Black Press British Columbia, perto de Vancouver, no Canadá. O diretor de operações de imprensa da Black Press BC, Gus Tonnellier, explica que a organização entrou em contato com a Q.I. Press Controls em busca da impressora de jornal DGM 430. "Estávamos satisfeitos com as impressoras Manugraph DGM," ele explica, "e então fomos em busca de uma DGM 430. Graças à Graphic Machinery Sales, conseguimos uma já equipada com o sistema da Q.I. Press Controls." A essa altura, a Black Press precisava de soluções automatizadas

para suas impressoras. Graphic Machinery Sales e Q.I. Press Controls uniram forças e todos os esforços para garantir que a mais nova mRC-3D se tornasse o sistema de registro da Black Press B.C. Gus Tonnellier: "Fomos persuadidos pelos benefícios oferecidos pela mRC-3D. Eles se traduzem em melhor registro, inicializações mais rápidas e menos desperdício. Em termos de custo, faz uma enorme diferença na quantidade de mão-de-obra por hora, o que significa que podemos trabalhar de forma muito mais eficaz e eficiente."

A Black Press B.C. fez o pedido da mRC-3D para registro de cor com o recurso AIMS (Automatic Ink Mist Shield). A equipe da Q.I. Press Controls instalou as câmeras na DGM 430, que consiste em oito torres – quatro novas e quatro já existentes – e duas dobradeiras. O sistema já vem sendo usado há seis meses e a registerFOCUS perguntou a Gus Tonnellier sobre os resultados obtidos até agora: "Sim, o sistema atende a todas as nossas expectativas. Resumidamente, o resultado são as reduções. Tivemos uma redução bastante significativa em termos de desperdício e mão-de-obra por hora nos últimos seis meses. O desperdício caiu de cerca de 18% para 7% após a instalação da mRC-3D e a qualidade de impressão é incrivelmente fantástica. Com o tempo, poderemos dizer mais a respeito do sistema. Por enquanto, tudo vai bem."

Satisfação através da colaboração efetiva

Jim Leveille, Diretor Executivo da Graphic Machinery Sales, explica que foi ele quem apresentou a Q.I. Press Controls à Black Press, marcando o início de uma nova e importante parceria: "Foi um grande pedido, e não havia ninguém capaz de fechar o negócio de forma tão decisiva ou de dar conta de todo o trabalho. O contrato foi fechado com a ajuda de Ronald Reedijk (diretor geral da QIPC – EAE Americas) e Menno Jansen (presidente da



Gus Tonnellier, Diretor de operações de imprensa, Black Press B.C.

Q.I. Press Controls).” Embora as impressoras fossem as mesmas, Leveille relata que os diferentes tipos de torres envolveram diversos processos diferentes. Algumas torres já estavam em uso, o que significa que a Q.I. Press Controls precisou consultar várias fontes para chegar às especificações adequadas. “Todos tiveram de ser pacientes e mostrar apoio incondicional para obter as respostas certas,” disse Jim Leveille.

garantir que todas as oito torres estivessem funcionando corretamente.”

Porém, a equipe da Black Press também foi indispensável na concretização de um resultado rápido e bem-sucedido. “A atitude positiva e a vontade de aprender de toda a equipe resultaram em uma rápida operacionalização,” explica Jim Leveille, “e isso é suficiente para beneficiar

a reduzir o desperdício além de melhorar a qualidade. “Temos orgulho em sermos fornecedores,” explica Ronald Reedijk, “nosso trabalho em equipe se deu de forma bastante harmoniosa e os resultados satisfazem nossas expectativas. Todos fizeram a sua parte perfeitamente. Espero que isso seja um ótimo prenúncio para o futuro.”

“A atitude positiva da equipe e a vontade de aprender resultou em uma rápida operacionalização e isso é suficiente para beneficiar a organização em longo prazo”

A registerFOCUS sabe que a parceria foi considerada extremamente eficaz durante a fase inicial e de instalação por todas as três partes: Black Press, Graphic Machinery Sales e Q.I. Press Controls. Ronald Reedijk faz uma retrospectiva da parceria com grande satisfação: “Na fase de instalação, desfrutamos de uma estreita colaboração com a equipe da Black Press. As discussões com a direção ocorreram de forma bem tranquila e harmoniosa. Se alguma das partes se deparasse com algum obstáculo ao longo do caminho, havia um entendimento mútuo entre todos”. Segundo Ronald Reedijk, isso possibilitou uma comunicação eficaz, de modo que, no final, todos estavam na mesma sintonia.

A instalação propriamente dita funcionou com maestria. Black Press e Graphic Machinery Sales relatam que a equipe da Black Press trabalhou em estreita parceria com os engenheiros da Q.I. Press Controls. Não faltam agradecimentos, especialmente aos engenheiros Jim Fischer (QIPC - EAE Americas) e Fabian kuling (Q.I. Press Controls). Gus Tonnellier: “Nossa equipe trabalhou em estreita colaboração com Fabian e Jim. Eles estavam lá à nossa disposição na fase inicial e durante o treinamento.” Jim Leveille: “Eles estiveram envolvidos nos projetos desde o início e fizeram um excelente trabalho para

a organização em longo prazo.” O resultado da parceria é um sistema de registro funcionando muito bem, atendendo todas às necessidades da Black Press. O sistema ajuda



DGM 430 na Black Press B.C.

Dinamarca se familiariza com a combinação Q.I. Press Controls e EAE.

QIPC – EAE ocupa a primeira posição

Parece que a colaboração entre a Q.I. Press Controls e a EAE está dando resultado. Em pouco mais de um ano após a aquisição da EAE – um período em que as duas organizações continuaram a desenvolver produtos de automação inovadores – a indústria de impressão tornou-se cada vez mais consciente de que as duas empresas estão funcionando como uma única corporação. Pedidos conjuntos estão surgindo e a Dinamarca também está se familiarizando com a combinação QIPC - EAE. Conquistada pelo empenho demonstrado pelas duas organizações, a gráfica de Trykkeriet Nordvestsjaelland elegeu a QIPC - EAE para a modernização de suas impressoras.

Trykkeriet Nordvestsjaelland

Trykkeriet Nordvestsjaelland, com sede em Holbaek, na Dinamarca, faz parte da Sjællandske Media. Esta empresa local, com cerca de 500 funcionários, publica quatro jornais diários e 34 semanais, sendo que só as publicações semanais representam uma circulação de 785.000. A organização preza pela qualidade e precisão. Como o seu sistema de registro e o software de automação possuem 10 anos, a gráfica decidiu que era hora de investir em uma modernização.

Modernização de software e hardware

Apesar de seus antigos sistemas serem, respectivamente, as câmeras IRS da Q.I. Press Controls e o software PrintPP da EAE, a Trykkeriet Nordvestsjaelland decidiu fazer uma pesquisa extensiva entre vários fornecedores em potencial. Por fim, a QIPC - EAE foi a escolhida. O raciocínio da organização baseou-se nas possibilidades de um controle de malha fechada e no compromisso da QIPC - EAE em relação à indústria de impressão, que certamente trará futuras inovações para o mercado.

O pedido consiste em uma modernização de software e hardware para o PrintPP da EAE e a substituição do sistema IRS por quatro câmeras mRC-3D com AIMS para controle de corte e oito câmeras IDS-3D com AIMS para registro de cor. A modernização destina-se a uma impressora rotativa de jornal KBA Comet com quatro

torres coloridas e uma dobradeira. As câmeras IDS-3D foram feitas de forma adequada para o controle de cor, o que significa que a Trykkeriet Nordvestsjaelland pode investir nisso mais tarde.

Quem contribuiu para a conquista do pedido

O pedido da Trykkeriet Nordvestsjaelland deve-se ao Head of Sales da Q.I. Press Controls, Erwin van Rossem, e a empresa Piculell & Söderqvist. Esse agente vem trabalhando com a Q.I. Press Controls por muitos anos e é uma parceria de grande valor. O pedido é um sinal de que a QIPC - EAE está fazendo um bom trabalho na operação conjunta. Menno Jansen, presidente da Q.I. Press Controls, explica: "Queríamos criar uma situação em que os clientes já não fizessem uma distinção entre as duas empresas, isto é, que eles pensem na Q.I. Press Controls quando conversarem com alguém da EAE, e vice-versa." No que se refere à QIPC - EAE, o resultado é que os clientes reconheçam produtos complementares das duas organizações ao fazerem novos pedidos.

Erwin van Rossem faz questão de apresentar o argumento para a complementaridade da QIPC - EAE: "Quando, por exemplo, um cliente investe em produtos exclusivamente da EAE, ele está certo da confiabilidade do processo. Além disso, uma combinação de ambas - isto é, combinação de automação com modernização de hardware – leva a

um melhor desempenho e à redução de custos em longo prazo." A combinação QIPC - EAE representa eficiência, eficácia e redução de custos. O pedido agora permite que a Trykkeriet Nordvestsjaelland se beneficie das vantagens que a QIPC - EAE tem para oferecer.

“QIPC - EAE representa eficiência, eficácia e redução de custos”

Da esquerda para a direita: Erwin van Rossem (Head of Sales da Q.I. Press Controls), Niels Grinsted (Gerente de impressão) e Jarl Söderqvist (Gerente de vendas da Piculell & Söderqvist).



A CDC Printers adquire o mRC-3D da Q.I. Press Controls para sua nova Manugraph

Integração com a Manugraph

A CDC Printers ficou tão satisfeita com as soluções totalmente automáticas oferecidas pela Q.I. Press Controls para suas impressões que, mais uma vez, opta pela Q.I. Press Controls para equipar sua nova impressora rotativa Manugraph Cityline. A CDC Printers pretende instalar o mRC-3D na nova impressora rotativa e, ao mesmo tempo, fazer um projeto totalmente integrado e inédito entre a Q.I. Press Controls e a Manugraph.

CDC Printers

A CDC Printers, com sede em Calcutá, na Índia, é uma gráfica para livros, revistas e impressões comerciais, reconhecida na parte oriental do país por sua qualidade. A CDC Printers quer uma automação de última geração para o seu mais recente equipamento de impressão. Ela acredita que a chave para o sucesso contínuo e duradouro está na escolha das tecnologias adequadas e no uso das mesmas para a construção de uma infraestrutura de qualidade e que conta com uma eficiente relação custo x benefício.

De mãos dadas com a Manugraph

No passado, a CDC Printers optou por equipar duas de suas impressoras Orient com o sistema de registro de cor mRC+ da Q.I. Press Controls. Até hoje, a organização fica encantada com o desempenho desses sistemas. Quando a CDC Printers começou a negociar com a fabricante de impressoras Manugraph sobre as especificações necessárias à sua impressora Manugraph Cityline adquirida recentemente, ela solicitou especificamente a participação da Q.I. Press Controls. Chittaranjan Choudhury, diretor-gerente da CDC Printers, conseguiu convencer a própria Manugraph a fazer a integração com os sistemas da Q.I. Press Controls.

Esta aquisição une a Manugraph e a Q.I. Press Controls, o que significa que agora, as duas empresas podem fornecer uma solução integrada para controle de registro de cor durante a impressão. O pedido foi feito através da Manugraph, ou seja, um projeto inédito e que integra totalmente a Q.I. Press Controls à Manugraph. A aquisição significa que a Q.I. Press Controls assumirá um padrão ainda mais elevado nesse universo de impressão de livros. Vijay Pandya, Diretor geral da QIPC – EAE Índia, enxerga uma futura, longa e frutífera colaboração com a Manugraph: "Nós acreditamos que há uma sinergia oportuna que faz com que fiquemos de mãos dadas com a Manugraph. Ao compartilhar nosso conhecimento e nossa experiência, poderemos oferecer e implementar soluções que trarão, de forma viável e econômica, a qualidade necessária às nossas impressões. Esperamos contar com



Sr. Choudhury (diretor gerente da CDC Printers) com o Sr. Blejjenberg (Diretor para vendas internacionais e Marketing da Q.I. Press Controls) durante visita aos principais escritórios da Q.I. Press Controls.

uma parceria de longo prazo que certamente trará um benefício ainda maior para outras impressoras."

A CDC Printers como um elo

A CDC Printers irradia uma aura de confiabilidade. E conforme Chittaranjan Choudhury deixa claro: "Estamos totalmente satisfeitos com o desempenho dos equipamentos e serviços da Q.I. Press Controls e acreditamos que ela é a parceira ideal para o nosso negócio". Com a presença do mRC-3D, ficou garantida

a redução de desperdício e a economia de custos para a organização. A CDC Printers é o elo que une a Manugraph e a Q.I. Press Controls. Como diz Chittaranjan Choudhury, "as duas organizações combinam-se de forma adequada. Estou certo de que podemos nos beneficiar dos conhecimentos específicos de cada uma das empresas e que podemos, a longo prazo, contribuir significativamente para o setor de impressão."

“A CDC Printers solicitou especificamente a participação da Q.I. Press Controls”

Entrevista exclusiva com o jornal mais influente da Colômbia

Nível de prestígio

A Casa Editorial El Tiempo exige produtos de qualidade cada vez mais alta. A organização acredita que é essencial ter um sistema local que garanta um alto nível de qualidade e reduza o desperdício. Em entrevista à registerFOCUS, Miguel Angel Pérez, gerente de produção, explica a importância da mRC-3D da Q.I. Press Controls para El Tiempo.

Há seis meses, o conselho de administração da Casa Editorial El Tiempo deu o sinal verde para a instalação da mRC-3D para registro de cor em sua sede em Bogotá, na Colômbia. A instalação está concluída e o sistema funcionando. A registerFocus entrevistou Miguel Angel Pérez a respeito do sistema. Há 28 anos trabalhando para a El Tiempo, Miguel Angel Pérez acumulou um vasto conhecimento garantindo que os processos funcionem com a máxima eficiência. Ele relata que o sistema de registro anterior era temperamental, dificultando o funcionamento correto do sistema e aumentando o consumo de papel. Ficou cada vez mais evidente que a El Tiempo precisaria de outro sistema. "Outros usuários fizeram ótimos comentários sobre a Q.I. Press Controls. O fabricante da nossa máquina de impressão também os recomendou. Os altos níveis de precisão e confiabilidade são os principais ativos do sistema. Há alguns anos, a Q.I. Press Controls instalou um de seus sistemas em nossa gráfica de Cali. Os resultados não poderiam ter sido melhores", revelou Miguel Angel Pérez. Finalmente, a empresa optou pela mRC-3D. Ele explica que a mRC-3D tem tido um impacto significativo, trazendo melhorias em termos de eficiência nos processos da El Tiempo.

Casa Editorial El Tiempo – influente e conceituada

A Casa Editorial El Tiempo é a editora do jornal mais influente na Colômbia, com um público diário de 1,1 milhão de pessoas. O jornal com o mesmo nome (El Tiempo) é publicado em seis edições regionais. El Tiempo foi fundada em 1911 e, em seguida, foi comprada pela família Santos. Ao longo dos anos, muitos membros da família



participaram da política colombiana e ocuparam posições de Estado, incluindo a presidência, a vice-presidência e o ministério - o atual presidente do país pertence à família Santos. Atualmente, a empresa pertence ao Grupo Aval, um dos maiores e mais poderosos grupos na Colômbia, conhecido principalmente por sua presença nos setores financeiro e de construção.

El Tiempo emana qualidade. A editora está sempre recebendo prêmios pela qualidade de sua impressão. Só da WAN-IFRA (Associação mundial de jornais e editores de notícias), a organização recebeu o prêmio de melhores produtos impressos em 2004, 2010, 2012 e 2014. Procurando preservar sua reputação, a El Tiempo foi em busca do melhor equipamento. "Os sistemas

da Q.I. Press Controls corresponderam perfeitamente às nossas necessidades. Com a Q.I. Press Controls, sabemos que temos uma incrível parceira que pode nos ajudar a elevar nossos padrões de qualidade."

Resultados acima do esperado

No final do ano passado, as oito câmeras mRC-3D na El Tiempo foram instaladas em uma Goss Newsliner com quatro torres e uma dobradeira. Miguel Angel Pérez tinha altas expectativas: "Esperávamos uma qualidade consistente em toda a linha de produtos e um período de rodagem rápida. Já sabíamos que o sistema era altamente confiável, o que para nós significava a garantia de um excelente registro de cor durante a produção, mesmo quando precisamos alterar a velocidade, o tipo de papel ou os rolos." Quando questionado pela registerFOCUS sobre os resultados do sistema de registro, Miguel Angel Pérez explica que suas expectativas já haviam sido superadas logo nos primeiros seis meses: "O sistema é confiável e de fácil utilização. Primeiramente, investimos no sistema para fins de qualidade, mas o nosso período de implementação foi muito mais curto do que o previsto porque o produto foi rapidamente introduzido. O resultado disso é que nossos operadores puderam dedicar seu tempo de forma muito mais eficaz em benefício de outras modificações. Atingimos um número muito maior de

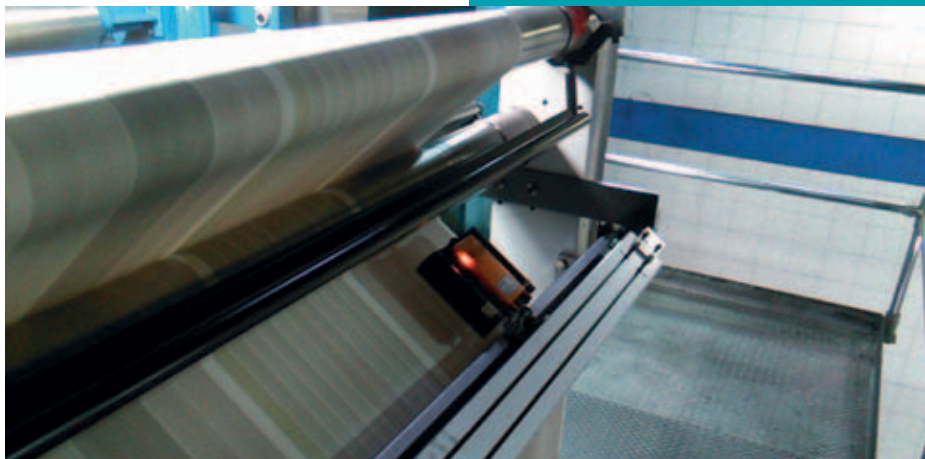
“O consumo de papel foi drasticamente reduzido durante o período de implementação e na produção”

cópias vendáveis e mantivemos uma qualidade consistente em todo o processo de impressão. Além disso, reduzimos drasticamente o consumo de papel durante o período de implementação e na produção."

A El Tiempo está muito satisfeita com a Q.I. Press Controls. O sistema supera todas as expectativas e a equipe está bastante animada com a parceria. "Recebemos o treinamento pertinente durante o processo de instalação. Após a instalação, confiamos continuamente no atendimento ao cliente," acrescenta Miguel Angel Pérez. A Q.I. Press Controls orgulha-se em ter a El Tiempo como um de seus clientes. Menno Jansen, presidente da Q.I. Press Controls, relata que a equipe de vendas se esforçou ao máximo para conseguir o pedido, que foi fechado em parte graças ao apoio e contato efetivo com o agente, Juan Echavarría, vice-presidente de vendas da Print2Finish. Juan Echavarría explica: "El Tiempo é um dos jornais mais prestigiados e influentes da América Latina de todos os tempos. Suas equipes altamente qualificadas no setor técnico e de produção servem de modelo para todos na indústria de impressão. As decisões e as preferências técnicas da El Tiempo influenciam muitas outras organizações."

IDS-3D: o próximo passo

Por ser capaz de demonstrar a eficiência e eficácia de suas soluções em parques gráficos tão importantes como a El Tiempo, a Q.I. Press Controls ocupa uma posição cada vez mais notável na indústria de impressão. Menno



Controle de registro. O processo torna-se muito mais rápido com a mRC-3D.

Jansen diz que a QIPC – EAE Latin America continuará a trabalhar em estreita colaboração com a El Tiempo para garantir que os processos continuem funcionando com perfeição. O próximo passo para a El Tiempo é a IDS-3D. Futuramente, Miguel Angel Pérez gostaria de investir em um pacote completo de automação. "Em longo prazo, esperamos poder otimizar a regulagem da densidade através da aquisição da IDS-3D. Este investimento irá garantir 100% de confiabilidade em termos de qualidade, do início ao fim do processo de produção," acrescenta Miguel Angel Pérez.



Operador da gráfica El Tiempo explica a tela gráfica do operador (Graphical Operator System - GOS)