

Información breve y útil

EAE Info recopila y analiza información, datos analíticos y estadísticas de un modo óptimo: un adecuado sistema de registro y mensajería que recopila, estructura y analiza los datos reales de su rotativa. De ese modo puede asegurar que su proceso de producción de periódicos es técnicamente fluido y también económico.

El sistema de mensajería

EAE Info almacena en una base de datos toda la información relevante sobre procesos y producción y la envía a puntos de aplicación, p. ej., al centro de control, a sus estaciones de trabajo, a PDA (asistentes digitales personales) o, por correo electrónico, a un PC. Las pantallas de la máquina se visualizan en categorías claramente organizadas. De este modo, EAE Info siempre ofrece una visión general del estado actual de la rotativa.

El sistema de mensajería está asignado, en cada ocasión, a una única sección de impresión y distingue entre cuatro clases de mensajes diferentes:

- errores que impiden el arranque de la rotativa
- errores que apagan automáticamente la rotativa
- mensajes de advertencia, p. ej., mensajes de errores inminentes
- información general (eventos)



Tus beneficios:

- Minimización de los tiempos improductivos gracias a los mensajes preventivos de alarma
- Aumento de la fiabilidad de la producción gracias a los mensajes de advertencia antes de que se produzca un error
- Operación cómoda gracias a los mensajes de texto y alarmas sobre fallos personalizables
- Extensos informes sobre producción para la detección de errores y diagnóstico a largo plazo
- Interfaces estandarizadas para los sistemas de información de gestión (MIS)

Gracias al uso de los mensajes preventivos que realiza Info – por ejemplo, indicando que un contenedor de tinta estará vacío en los próximos minutos o que la temperatura del agua está alcanzando valores críticos, etc.–, es posible intervenir antes de que se produzcan realmente los errores.

Los especialistas responsables, que habrán recibido un correo electrónico, un SMS u otro tipo de mensaje, podrán estar sobre el terreno en cuestión de minutos y reparar el error.

Production data

| | | | | |
|--------------------|-----------------------|---------------|--------|--------|
| Production number | 080429 | EAE Newspaper | | |
| Production date | 29.04.2008 | Ahrensburg | | |
| Date of issue | 30.04.2008 | Simulation | | |
| Number of copies | 1 | | | |
| Book structure | 56(/ 16/8/16/ /16/) | | | |
| Copy weight | 270,1 g | | | |
| Printing Unit | D11 | D12 | D13 | D16 |
| Reetstand | R11 | R12 | R13 | R21 |
| Color possibility | 1/1-2 | 2/1-3 | 2/3-3 | 2/2-6 |
| Web position | 1111 | 0011 | 1111 | 1111 |
| Reel width (mm) | 1600,0 | 770,0 | 1540,0 | 1400,0 |
| Paper manufacturer | Stora | Stora | Stora | Stora |
| Grammage (g/m²) | 45,0 | 45,0 | 48,8 | 48,8 |

Partial web 1

| | | | | |
|--------------|-----|-----|-----|-----|
| Inlet | L10 | 2 | 3 | 4 |
| Inlet level | 1 | L11 | 3 | 4 |
| Turner code | | | | |
| Outlet level | 1 | L11 | 3 | 4 |
| Former level | top | top | top | top |

Partial web 2

| | | |
|--------------|-------|-------|
| Inlet | L10 | 3 |
| Inlet level | L11 | 4 |
| Turner code | DC-BA | DC-BA |
| Outlet level | L11 | 4 |
| Former level | top | top |

Estos mensajes de error, cortos de forma deliberada, no son los únicos que maneja el sistema. El catálogo estándar de EAE también ofrece textos de ayuda detallados. Dicho catálogo, además, puede personalizarse para satisfacer las necesidades de su empresa. Para mayor comodidad, EAE Info también permite clasificar y combinar mensajes, sobre todo de error, en grupos fácilmente identificables, por ejemplo, mensajes mecánicos, eléctricos, etc.

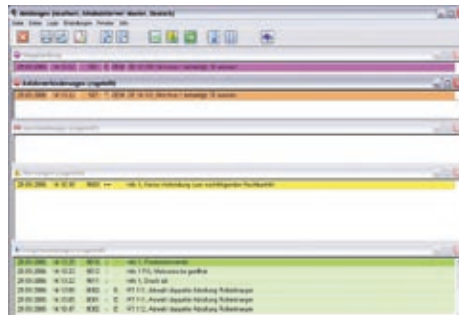
Selección de los mensajes

EAE Info no genera automáticamente todos los mensajes: los clásicos mensajes como "Última plancha" o "Página de mejora editorial" no tienen por qué aparecer. EAE Info le permite que, en esos casos, cree sus propios mensajes de texto a partir de los mensajes listos para usar de su catálogo.

Registro automático de datos de producción

EAE Info es el punto central del registro y envío de datos de producción. El sistema registra cuándo se ha producido un material, cuántas copias se han hecho, cómo de rápido ha sido el proceso y

cuántos residuos se ha generado. EAE Info registra las bobinas de papel utilizadas y las horas de operación de la rotativa. Todo ello con una precisión aplastante.



Análisis de los datos

Los datos registrados por EAE Info no solo pueden utilizarse como información inmediata; también pueden usarse para diagnósticos a largo plazo de problemas recurrentes. Por ejemplo, el sistema permitiría detectar si existen determinados pasos de la producción que siempre producen roturas en el papel. De este modo, podrá identificar las causas de los problemas más habituales a medio y largo plazo ((p. ej., utilizando estadísticas de rotura de bobinas).

Punto de distribución

EAE Info es el punto central de distribución de los datos de la rotativa. EAE Info proporciona a EAE LMS los datos sobre las horas de operación; informa a EAE MaFlow del estado de la producción, de las anchuras necesarias de los rodillos y de los tipos de papel. EAE Info almacena y transfiere la base de datos completa al sistema de control EAE V.I.P. Statistic y sincroniza las necesidades con la producción del departamento de acabados.

Acceso remoto

A través de una red Ethernet, EAE Info también ofrece acceso remoto a los datos desde cualquier estación de trabajo de su taller de impresión.

