

Tout est sous contrôle

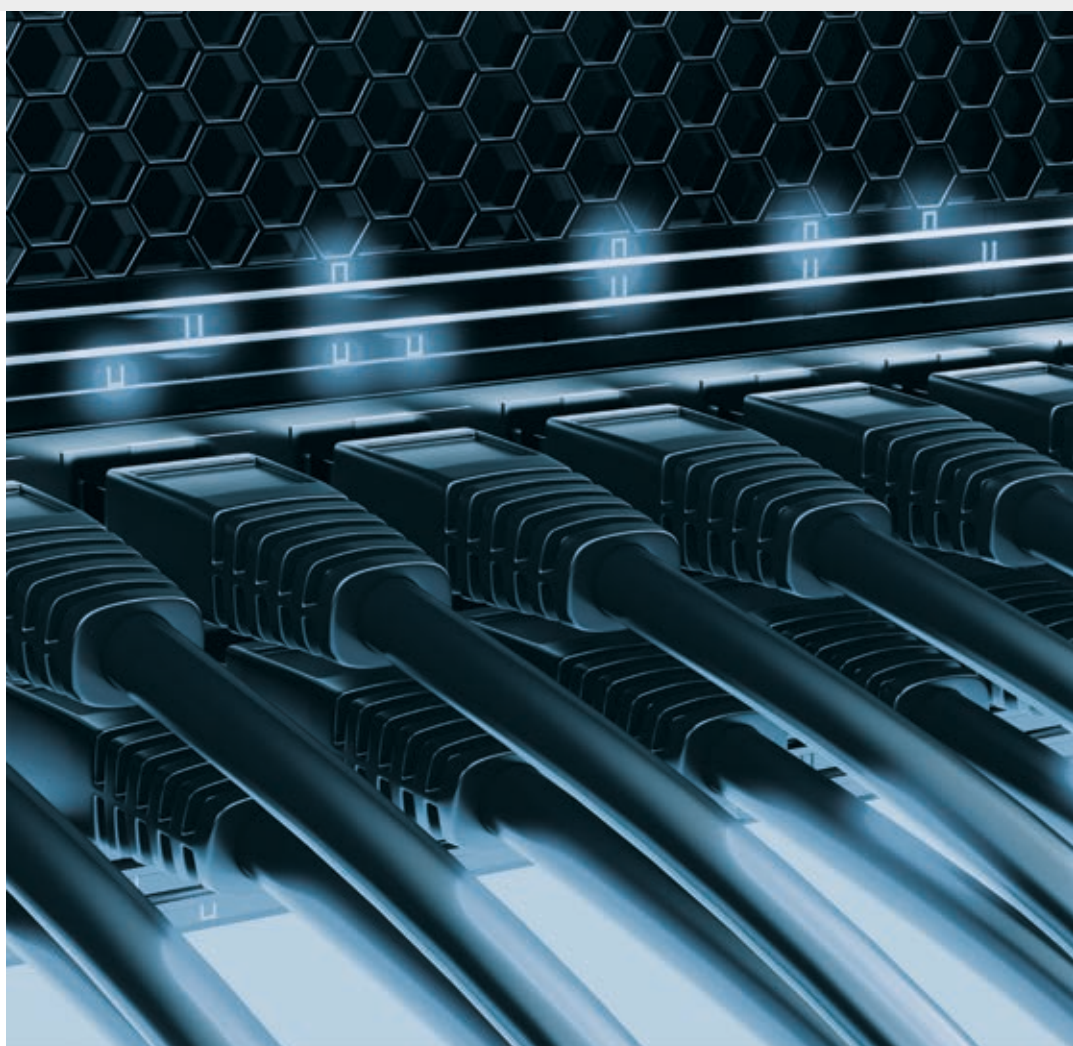
Le système de commande de la presse hautement automatisé EAE Control est extrêmement flexible et peut être personnalisé pour répondre de manière optimale à toutes les exigences de la presse. EAE Control est extrêmement puissant et totalement conforme aux normes en vigueur pour les systèmes de commande. Sur demande, il est possible d'utiliser des systèmes de commande d'autres fabricants. EAE Control est un système ouvert et flexible adapté à de nombreuses applications.

EAE Control commande toutes les fonctions de base de votre presse, comme :

- synchronisation de l'entraînement avec une grande précision angulaire
- repérages
- alimentation de l'encre
- alimentation d'air comprimé pour les barres de retournement
- couteaux de coupe
- dérouleurs, etc.

EAE Control commande la presse rotative en utilisant du matériel industriel standard et des techniques de programmation normalisées (CEI 61131-3, C, C++). Cette solution garantit une maintenance facile et économique de tous les systèmes.

Dans le respect du concept de la commande séparée des différentes sections d'impression, les réseaux sont également séparés en sections. Les éventuels problèmes de réseau, rares, mais devant néanmoins être envisagés, affectant l'une des sections sont donc sans effet sur les autres sections.



Vos avantages :

- Augmentation de la fiabilité de la production
- Minimisation des arrêts de production
- Réduction de la durée des arrêts de production grâce au dépannage rapide et efficace
- Réduction des coûts grâce à la diminution de la gâche
- Réduction des coûts grâce à l'utilisation de composants industriels standard
- Protection de l'investissement et fiabilité de la planification grâce au support à long terme pour le matériel et les logiciels

Il reste néanmoins possible de commander les productions pour lesquelles il faut utiliser des tours d'impression voisines appartenant à une autre section dont les bandes vont vers la même plieuse.

Le fonctionnement d'EAE Control est basé sur des réseaux industriels capables de communiquer en temps réel. Le temps de réponse obtenu pour la commande du système est donc extrêmement court, les ordres de correction sont exécutés en une fraction de seconde. EAE Control réagit à un ordre d'« arrêt » dans l'immédiat – et non après un délai de plusieurs secondes.

Les éléments intégrés dans le flux de travail automatisé des systèmes de commande d'EAE Control sont les suivants :

- tous les systèmes d'entraînement conventionnels (avec et sans arbre)
- un ou plusieurs PC de service, qui peuvent être utilisés pour analyser et corriger les erreurs à distance ainsi que pour la mise à jour des logiciels.
- un système de notification et d'enregistrement des données assisté par base de données, où sont stockées, structurées et évaluées toutes les données d'information de la rotative (données des processus et de la production). (Voir aussi la brochure du produit EAE Info.)
- tous les systèmes externes utilisés dans la presse, comme le système de monitoring du repérage, le système de rinçage, etc.

