

# Visualizzazione e comando centralizzato con il sistema EAE Riga



**Il sistema EAE Riga è un concetto di automazione modulare per macchine da stampa offset a bobina con un basso livello di automazione. Il sistema consente di centralizzare la visualizzazione e il comando di tutti gli elementi principali che concorrono alla formazione dell'immagine stampata, lasciando all'utente la possibilità di decidere caso per caso quali elementi (viti d'inchiostrazione, duttori d'inchiostro, bagnatura, registro laterale e circonferenziale) devono essere comandati attraverso il sistema stesso. È inoltre possibile integrare nel sistema le funzioni di comando della macchina.**

## La stampa

Il sistema EAE Riga può essere usato per modernizzare rotative offset esistenti con un basso livello di automazione oppure può essere installato su rotative offset nuove di piccolo e medio formato.

## Il sistema

Il cuore del sistema è costituito da:

- uno o più pulpiti di comando per la visualizzazione e il comando della macchina,
- un PLC dedicato al comando degli elementi determinanti per la qualità (quality PLC), e
- in alternativa, un PLC per il comando della macchina.

In base alle esigenze individuali, il sistema può essere completato con componenti I/O decentrali.



## Vantaggi:

- Maggiore efficienza del processo di stampa
- Riduzione dei costi grazie all'aumento della qualità di stampa in fase di avviamento e tiratura di stampa
- Riduzione dei costi legati agli scarti grazie al presetting dell'inchiostro
- Ottimizzazione del personale grazie al comando centralizzato della macchina
- Maggiore disponibilità della macchina grazie all'impiego di sistemi collaudati
- Riduzione dei costi grazie all'impiego di componenti industriali standard
- Protezione dell'investimento e affidabilità della pianificazione grazie al supporto a lungo termine di hardware e software

## Moduli di comando

Tutti i moduli di comando disponibili comprendono opzioni di visualizzazione e comando via pulpito(i) di comando, così come tutti i componenti I/O necessari al corretto funzionamento. In generale si distingue fra moduli per la gestione della qualità e moduli per la gestione della macchina.

## Moduli per la gestione della qualità

I moduli per la gestione della qualità controllano gli elementi della macchina che concorrono a determinare la qualità di stampa.

Nello specifico:

- Viti d'inchiostrostrazione
- Duttore d'inchiostro
- Dispositivo di bagnatura
- Registro laterale e circonferenziale

## Moduli per la gestione della macchina

I moduli per la gestione della macchina svolgono compiti elementari di comando a livello della macchina. In base al modello di macchina possono, ad esempio, comandare i motori e/o gli accoppiamenti.

## Visualizzazione integrata delle anomalie

Eventuali anomalie nel comando degli aggregati vengono segnalate immediatamente. Ciò consente all'operatore di reagire rapidamente in caso di malfunzionamento della macchina.

## Preregolazione dell'inchiostro

Oltre a comandare le viti d'inchiostrostrazione, il sistema EAE Riga può effettuare un presetting dell'inchiostro basandosi sui dati della pre stampa.

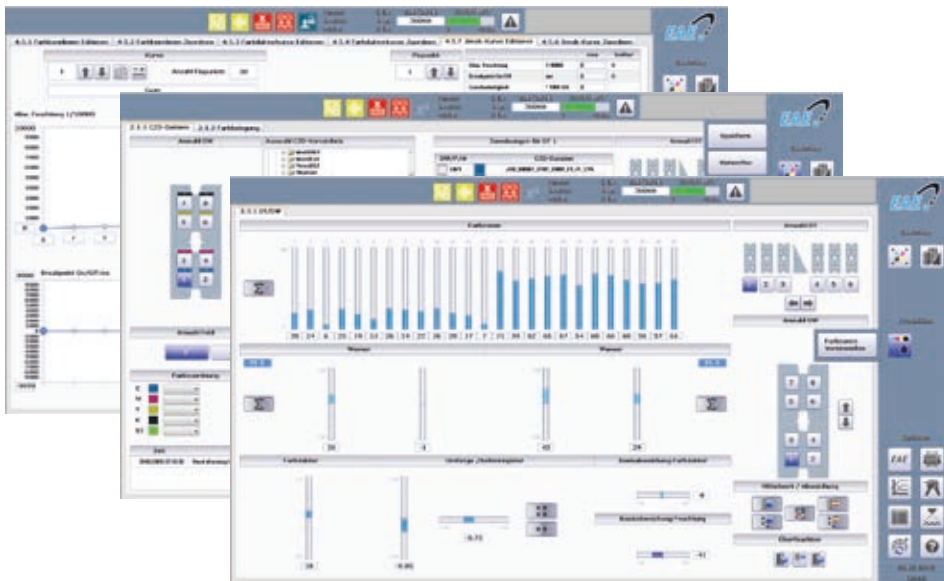
## Elementi di comando

Il funzionamento del sistema EAE Riga si basa su un'ottica orientata alla macchina.

I singoli aggregati sono raggruppati in modo chiaro su diverse finestre di visualizzazione del monitor del pulpito.

Per ciascun gruppo stampa è possibile regolare l'inchiostro e l'acqua nonché i registri laterali e circonferenziali usando l'apposita tastiera del pulpito di comando.

Su un'altra finestra operativa è possibile assegnare i dati della pre stampa ai singoli gruppi stampa per effettuare il presetting dell'inchiostro.



Mediante ulteriori maschere operative è possibile definire e assegnare le curve dell'acqua e dell'inchiostro.

La macchina può essere comandata in modo centralizzato mediante la tastiera integrata nel pulpito di comando.

## Descrizione del sistema

Il pulpito di comando del sistema EAE Riga funziona per mezzo di un PC industriale con sistema operativo Windows 7 e touch screen. I pulpiti di comando comunicano con i PLC attraverso la rete Ethernet.

Il sistema impiega PLC multitasking programmati in conformità alla norma IEC61131-3. Poiché le apparecchiature sono dotate di un'interfaccia CanBus, di interfacce seriali standard e di connessioni di rete, le opzioni di comando sono virtualmente infinite.

I componenti decentrali I/O sono collegati via CanBus. Le interfacce e le connessioni di rete consentono ad es. di comandare gli azionamenti della macchina.

Per i componenti I/O sono utilizzati moduli ed elementi CanBus standard.

## Comando a distanza delle zone d'inchiostrostrazione

Se la vostra macchina non è ancora dotata del comando a distanza dei motorini delle viti d'inchiostrostrazione, possiamo offrirvi l'integrazione di questa funzione in collaborazione con i nostri partner.

## Vantaggi del sistema

Il sistema EAE Riga vi consente di aumentare l'efficienza e la qualità del vostro processo, sia in fase di avviamento della macchina che durante la tiratura di stampa. Beneficerete di una riduzione degli scarti che potranno essere ulteriormente ottimizzati mediante un sistema di prerogolazione dell'inchiostro. Il lavoro degli operatori sarà inoltre facilitato e l'alta qualità dei prodotti stampati aumenterà la soddisfazione della vostra clientela. Grazie alla sua struttura aperta, il sistema di comando EAE Riga può essere ampliato ed esteso in qualsiasi momento.