

newsnology



Issue
1/2016

"La nostra vasta esperienza nella tecnologia degli azionamenti diretti ha rappresentato un grande vantaggio" Pagg. 6-7 The Boston Globe

"QIPC-EAE Americas vanta un'ampia esperienza in progetti di retrofit"

Pagg. 3
El Diario de Hoy

"Un servizio di assistenza competente e la fornitura completa di parti di ricambio per tecnologie di comando installate in macchine da stampa dei principali costruttori"

Pagg. 4-5
Servizio e assistenza
EAE

"L'esperienza positiva durante un lungo periodo è stata una delle ragioni per le quali abbiamo deciso di proseguire la nostra partnership con EAE"

Pagg. 8-9
Oldenburgische
Volkszeitung

Molto apprezzata in tutto il mondo

Quando le attese sono più che soddisfatte, le buone notizie meritano di essere diffuse. EAE ha iniziato l'anno di DRUPA piena d'energia e con grande ottimismo. Ci aspettiamo che il positivo sviluppo commerciale del 2015 prosegua a un ritmo altrettanto dinamico. Gli ordini ricevuti l'anno scorso hanno superato significativamente le nostre attese, con un aumento particolarmente forte nel segmento dei giornali quotidiani. L'eccellente cooperazione con Q.I. Press Controls (QIPC) è stata senza alcun dubbio uno dei fattori chiave che hanno contribuito a questo successo. Grazie a questa stretta partnership, sia noi che i nostri clienti possiamo beneficiare di

"Le nostre soluzioni di retrofit e upgrade su misura aiutano i nostri clienti ad aumentare la redditività e l'efficacia dei loro processi di stampa"

tutti i vantaggi della rete di distribuzione mondiale di QIPC. Siamo riusciti a ottenere ordini per progetti di retrofit complessi e strategicamente importanti - sia di sistemi EAE esistenti che di sistemi di terzi - per clienti del settore della stampa di giornali a livello globale e dell'industria delle arti grafiche in generale.

Malgrado i successi incoraggianti registrati nei nostri mercati tradizionali rimaniamo fortemente impegnati anche nell'espansione verso nuovi segmenti di business. Le nostre attività nel settore dell'intralogistica sono state ulteriormente rafforzate con lo sviluppo di numerosi nuovi prodotti.

Ma per tornare al mercato della stampa: ancora una volta, questa edizione di newsnology di EAE presenta diversi progetti nei quali le nostre soluzioni personalizzate e funzionali di retrofit e upgrade aiutano i nostri clienti a modernizzare le proprie apparecchiature di produzione esistenti e ad aumentare la redditività e l'efficienza dei processi di stampa. Si può citare come esempio il retrofit su misura e volto

a garantire la disponibilità e l'affidabilità continua della macchina da stampa a bobina per giornali di Oldenburgische Volkszeitung a Vechta, una città nella Germania settentrionale.

EAE collabora anche con i suoi clienti allo sviluppo di nuovi concetti di produzione alternativi per la stampa dei giornali. Nelle pagine seguenti trovate un articolo su un progetto particolarmente ambizioso condotto presso il Boston Globe. Questo rinomato editore di giornali americano sta trasferendo le proprie attività di stampa dal centro città a una sede meno costosa in campagna, dove all'interno di un semplice capannone sarà installata una

rotativa in una configurazione decisamente non convenzionale, fissata a pavimento. Interamente equipaggiata con tecnologia di comando e di gestione del workflow di EAE, questa macchina offrirà una grande flessibilità per la stampa di giornali e di una varietà di altri prodotti, riducendo al contempo il fabbisogno di personale e i costi.

Diversi recenti sviluppi di EAE hanno preparato il terreno per la riuscita dei progetti di retrofit e upgrade personalizzati. Grazie al nostro continuo lavoro di ricerca e sviluppo, siamo sempre all'avanguardia e pronti, con prodotti avanzati e compatibili, per sostituire quando necessario i componenti e i sistemi di altri fornitori che escono di produzione.

Ora vogliamo compiere il passo successivo con l'ultima aggiunta al nostro portafoglio,

avvalendoci delle nostre ampie competenze nel campo del retrofit e dell'assistenza: la soluzione multi-vendor. Un articolo di questa edizione spiega in che modo questa nuova offerta potrà generare ulteriori vantaggi decisivi per gli stampatori.

E ultimo, ma non meno importante: uniremo le nostre forze a quelle di Q.I. Press Controls per presentare il portafoglio dei prodotti e dei servizi di EAE - compresi alcuni interessanti miglioramenti del pulpito di comando EAE - alla prossima Drupa di Düsseldorf. Venite dunque a trovarci al padiglione 16, stand 16A16. Vi aspettiamo con piacere!

Werner Ringel, Direttore generale

Werner Ringel, Direttore generale



Nuovo ordine di retrofit per QIPC-EAE Americas da parte di uno stampatore di giornali salvadoregno

El Diario de Hoy sceglie un retrofit di EAE

El Diario de Hoy, un editore di giornali di El Salvador, in America centrale, ha affidato la modernizzazione dei dispositivi di comando di numerosi componenti chiave della propria Goss Universal 70 a QIPC-EAE Americas. La rotativa, installata nello stabilimento situato a San Salvador, la capitale del Paese, è entrata in produzione nel 2001. Si compone di sette torri a otto gruppi sovrapposti ed è in grado di stampare fino a 112 pagine full colour. La macchina è in funzione sette giorni su sette: oltre ai due quotidiani - El Diario de Hoy e El Mas – il portafoglio della società comprende anche inserti e supplementi speciali per questi due giornali così come un vasto numero di lavori in conto terzi con tirature variabili.

La necessità di un retrofit è sorta dalla difficoltà di reperire sul mercato parti di ricambio per diversi componenti elettronici dei sistemi di comando divenuti ormai tecnicamente obsoleti e dal conseguente rischio di interruzione del lavoro con perdita di produttività. Considerando il fatto che la macchina di El Diario de Hoy non ha mai montato sistemi di comando e automazione di EAE, QIPC-EAE Americas è particolarmente orgogliosa di aver ottenuto questo recente ordine di retrofit. "Abbiamo selezionato QIPC-EAE Americas come nostro partner in ragione della loro vasta esperienza con progetti di retrofit e della loro capacità di fornire un supporto per la nostra particolare marca di rotativa", ha dichiarato Iliana Hernandez, Responsabile di produzione di El Diario de Hoy. "Siamo fiduciosi che questo programma di modernizzazione migliorerà in modo significativo le condizioni operative della nostra macchina rispetto alla situazione attuale. Siamo anche rassicurati del fatto che le parti di ricambio saranno facilmente disponibili per i nuovi sistemi installati".

L'agente di QIPC-EAE Americas, Juan C. Echavarria, Vicepresidente delle Vendite di Print2Finish LLC, ha svolto un ruolo importante per l'acquisizione di El Diario de Hoy come nuovo cliente di retrofit in America Latina. "I giornali di molti Paesi dell'America Latina cercano soluzioni per allungare la durata di vita delle proprie

apparecchiature di stampa esistenti e per mantenerne l'affidabilità. A fronte di un modesto investimento possono raggiungere il loro obiettivo con un intervento di retrofit tagliato su misura e soddisfare le esigenze del loro centro stampa in termini di portata e tempismo.", ha aggiunto Ronald Reedijk, Direttore generale di QIPC-EAE Americas Ltd. "Nel caso di El Diario de Hoy, oltre agli interventi di modernizzazione che sono necessari nell'immediato, porremo anche le basi tecniche per ulteriori tappe di retrofit che seguiranno nei prossimi anni".

Nuova intelligenza per apparecchiature di stampa collaudate

Il progetto di retrofit comprende la sostituzione dei componenti elettronici di comando per inchiostro, bagnatura e registri, tutti elementi determinanti per la qualità. Nelle sette torri saranno installati diversi PLC conformi allo stato dell'arte nonché moduli IO per il sistema di bagnatura a spruzzo, le unità d'inchiostrazione Goss ColorFlow e i registri laterali e circolari. Il contratto comprende anche le nuove console di comando di EAE per una sezione della linea di stampa con integrazione del sistema di reporting e registrazione dati EAE INFO.

Se tutto si svolgerà come da programma, il retrofit sarà completato nel maggio 2016. Gli operatori addetti alla macchina

saranno allora in grado di accedere a tutte le funzioni di regolazione della qualità di stampa da un'unica postazione centrale. Questo aiuterà El Diario de Hoy a ridurre al minimo i tempi di preparazione e gli scarti all'avviamento e in corso di tiratura di stampa, migliorando al contempo la qualità dei prodotti. "La nostra cooperazione con QIPC-EAE Americas ha avuto finora molto successo. Tutto è stato pronto nei tempi prestabiliti e la qualità delle informazioni tecniche parla da sé", ha spiegato Iliana Hernandez. "Per questa ragione non dubitiamo che il retrofit sarà effettuato con precisione e nei tempi previsti, e che QIPC-EAE Americas ci fornirà un eccellente servizio di assistenza post-vendita".



Fabricio Altamirano, CEO di América Interactiva e El Diario de Hoy, con Iliana Hernandez, Responsabile di Produzione di El Diario de Hoy, nell'ufficio della redazione del giornale

Soluzioni flessibili per servizi e assistenza su misura

Spesso ci si rende conto della competenza e dell'efficienza di un servizio di assistenza nei momenti critici: quando si ha un problema serio da risolvere o in presenza di un danno. La specialità del Customer Service di EAE è trovare rapidamente soluzioni mirate proprio in situazioni di questo tipo. La priorità principale diventa ripristinare la piena produttività del cliente nel minor tempo possibile. EAE vanta diversi decenni di esperienza come fornitore di servizi e supporto per l'industria grafica. Il portafoglio dei servizi offerti copre attualmente non soltanto i sistemi di EAE installati sulle rotative dei principali costruttori di macchine da stampa, ma anche le tecnologie di controllo e automazione di fornitori terzi installate su macchine da stampa per imballaggi.

L'assistenza tecnica è sempre stata uno dei pilastri del portafoglio di soluzioni di controllo e automazione per l'industria della stampa di EAE. L'idea è aiutare i clienti in tutto il mondo a utilizzare le loro macchine da stampa, equipaggiate con tecnologia EAE, nel modo più affidabile, efficiente e produttivo possibile durante tutta la durata di vita delle macchine.

Servizi ad alte prestazioni e disponibilità diretta delle parti di ricambio per il massimo vantaggio dei clienti

La tecnologia di comando di EAE è installata su tutte le principali macchine da stampa a bobina per giornali di costruttori leader come KBA, manroland web systems, Goss, Clauberg e Wifag. Il Customer Service di EAE garantisce un'assistenza qualificata e una fornitura sicura di parti di ricambio per tutte queste installazioni. Grazie alle sue solide competenze pratiche, il Customer Service di EAE è anche ben posizionato per fornire assistenza su sistemi sviluppati e prodotti da terzi. E non è tutto - i servizi e il supporto di EAE sono disponibili anche per le tecnologie di comando delle macchine

da stampa per l'industria del packaging. Gli esperti del Customer Service di EAE hanno infatti già acquisito una vasta esperienza lavorando su progetti di assistenza e retrofit complessi per impianti di produzione di Cerutti, W&H e Bobst, per citarne alcuni. Grazie alla cooperazione con i propri partner, il Customer Service di EAE è in grado di fornire servizi e assistenza per una vasta gamma di componenti, dai controller degli azionamenti ai dispositivi di comando delle zone d'inchiostrazione.

L'efficienza di un servizio di assistenza dipende in gran parte dalle qualifiche del suo personale. Per questo motivo, i 20 membri del team di assistenza di EAE - composto per lo più da tecnici elettronici o esperti di tecnologie informatiche specializzati in soluzioni d'integrazione per sistemi - possono vantare una lunga esperienza in questo campo. "Prima di entrare a far parte del Customer Service devono aver acquisito le vaste conoscenze pratiche richieste e una familiarità con le condizioni di lavoro quotidiano sul campo partecipando a installazioni o fornendo assistenza durante la messa in servizio e

le prime fasi di produzione. I nostri tecnici partecipano di tanto in tanto a missioni sul posto per non perdere il contatto con la realtà della produzione. Tutto il nostro personale è formato per risolvere i problemi nel minor tempo possibile e interferendo il meno possibile con il lavoro dei nostri clienti", ha spiegato Christoph Wenk, Direttore dell'Assistenza alla clientela e responsabile delle tecnologie di comando presso il Customer Service di EAE.

Assistenza telefonica 24/7 - una delle tante opzioni

EAE offre un'assistenza telefonica 24/7, 365 giorni all'anno. Più precisamente, Ahrensburg può essere contattata su due hotline, una per problemi inerenti le macchine da stampa, gli svolgitori e i comandi in generali, e l'altra per la gestione dei workflow e per altri prodotti software. Una hotline separata serve il Centro di assistenza EAE negli Stati Uniti per garantire un supporto 24/7 nell'America settentrionale, centrale e meridionale.

Che si tratti di risolvere problemi pressanti di produzione o di un ordine di parti di ricambio, ad esempio per il sistema di comando di una rotativa Goss, chi si rivolge alla hotline della nostra assistenza tecnica sa di trovare sempre un esperto competente all'altro capo del telefono. Sarà infatti messo direttamente in contatto con uno dei nostri tecnici per evitare fraintendimenti e ridurre i tempi di risposta e soluzione dei problemi. Per quanto riguarda i sistemi di EAE occorre anche menzionare un altro vantaggio: tutte le installazioni sono dotate di un accesso per la diagnostica da remoto e



Un esperto del Customer Service di EAE controlla le parti di ricambio

la teleassistenza, in modo tale che il Customer Service di EAE possa intervenire attivamente per analizzare un problema online e applicare misure correttive in caso di bisogno. Gli specialisti dell'assistenza possono accedere direttamente all'intera documentazione di tutti i prodotti EAE, ma anche al know-how e alla competenza degli sviluppatori hardware e software di EAE.

Più del 95% dei problemi segnalati al Customer Service di EAE possono essere risolti al telefono o online durante una sessione di teleassistenza. Nella rara eventualità che ciò non sia sufficiente, gli esperti del Customer Service di EAE sono disponibili a intervenire rapidamente sul posto in tutto il mondo.

Competenza in soluzioni non convenzionali e nella modernizzazione intelligente

Su richiesta del cliente, il Customer Service di EAE farà del suo meglio anche per allungare la durata di vita dei sistemi di comando più vecchi, a condizione che ciò sia tecnicamente realizzabile. La sede di Ahrensburg mantiene a tal fine uno stock importante di parti di ricambio che possono essere inviate in tutto il mondo. Questo "tesoro" è estremamente utile, ad esempio quando è necessaria una soluzione intermedia in attesa dell'installazione di una nuova apparecchiatura. Se una parte di ricambio particolare non è più disponibile, il Servizio Riparazioni di EAE può spesso intervenire per riparare il componente interessato.

In alternativa alla semplice sostituzione di parti di ricambio, il Customer Service di EAE offre anche un'opzione di modernizzazione intelligente. A titolo di esempio, in passato gli ingegneri sviluppatori di Ahrensburg hanno trasformato alcuni sistemi di comando delle zone d'inchiostrazione sostituendo la tradizionale interfaccia seriale con la tecnologia avanzata CANbus e hanno rivoluzionato i vecchi dispositivi di controllo degli azionamenti aggiungendo un adattatore EAE per sfruttare tutti i vantaggi dei nuovi sistemi EAE.

"Queste opzioni ci permettono di fornire una garanzia di supporto e una fornitura di parti di ricambio a lungo termine non soltanto ai nostri clienti ma anche ai clienti che desiderano aggiornare i sistemi di fornitori terzi con sistemi di EAE", ha sottolineato Gerhard Donner, responsabile Gestione parti di ricambio di EAE. "Tutte le imprese interessate - proprietarie di installazioni EAE o di tecnologie di comando di terze parti - possono beneficiare dei nostri contratti di assistenza multi-livello. Poiché la tecnologia installata come anche le necessità dei clienti possono essere molto diversificate, i contratti possono variare sostanzialmente in termini di prezzo e di coperture."

"Il contratto di base comprende l'assistenza telefonica 24/7 con trattamento prioritario, che è particolarmente importante in caso di guasto. I nostri esperti raccomandano anche diverse estensioni appropriate", ha spiegato Stefan Hill, responsabile dei sistemi di workflow all'interno del Customer

Service di EAE. Tali estensioni possono essere ad esempio:

- **diagnostica e assistenza da remoto**
- **visite periodiche di un tecnico**
- **audit annuali sul posto per analizzare i punti deboli del sistema e identificare le necessità di manutenzione e ottimizzazione**
- **aggiornamenti ciclici del software - i clienti ricevono una volta all'anno tutte le nuove release complete dei software**
- **tariffe orarie privilegiate per gli interventi dei tecnici sul posto**
- **estensione della disponibilità di parti di ricambio**

In breve, con le sue opzioni di assistenza e supporto tecnico personalizzate, il Customer Service di EAE consente ai clienti dell'industria grafica della comunicazione di mantenere o ripristinare in maniera ottimale l'affidabilità dei propri impianti di produzione.

"Un servizio di assistenza competente e la fornitura completa di parti di ricambio per tecnologie di comando installate in macchine da stampa dei principali costruttori"



Tecnologia di comando di EAE per un nuovo concetto di produzione dei giornali

EAE partecipa a uno dei programmi di investimento più entusiasmanti attualmente in corso sulla scena internazionale della stampa di giornali: l'editore americano del quotidiano The Boston Globe sta trasferendo le proprie attività produttive dal centro città di Boston a una nuova sede in campagna meno costosa, dove sarà installata una rotativa con nuova configurazione che consentirà di stampare giornali e lavori commerciali in modo estremamente flessibile ed efficiente. EAE fornirà il sistema completo di comando, i pulpiti di comando e il sistema EAE PRINT per la pianificazione della produzione e il presetting della macchina da stampa a bobina FLEXPRESS progettata da Pressline Services.

Per affrontare l'erosione delle tirature e dei ricavi provenienti dai prodotti stampati, in tutto il mondo gli editori di giornali cercano disperatamente soluzioni per migliorare l'efficienza della produzione riducendo al contempo i costi d'esercizio e aggiornando i processi e workflow di stampa in modo tale da prepararli alle sfide del futuro. Proprio per questa ragione il Boston Globe sta investendo in un nuovo stabilimento di stampa unico nel suo genere. Costituita nel 1872 con sede a Boston (Massachusetts), la società sta trasferendo le proprie attività di stampa di giornali da Dorchester, un distretto di Boston, alla zona industriale di Taunton, a una sessantina di chilometri a sud della città. La sede attuale nel cuore della città, particolarmente interessante, occupa una superficie di 17 acri ed è già stata messa in vendita.

Un centro stampa per giornali poco convenzionale...

Lo stabilimento di produzione recentemente acquistato dal Boston Globe è un grande

magazzino situato a Taunton con più di 30.000 m² di superficie utile e dotato di ottime vie di collegamento. L'edificio, rimasto sfitto per diversi anni, si presta a essere convertito in uno stabilimento per la stampa di giornali con relativamente poche modifiche all'infrastruttura esistente. La futura sede del Globe consentirà di produrre giornali in modo molto più efficiente che in passato. La sua posizione strategicamente favorevole in prossimità delle principali arterie autostradali consentirà di accelerare il processo di distribuzione. Il nuovo impianto, che sarà pienamente operativo nel febbraio 2017, stamperà oltre a The Boston Globe e ad altre testate di proprietà, anche diversi contratti esterni come The Boston Herald, The Worcester Telegram & Gazette, The New York Times e USA Today. È previsto anche l'utilizzo diurno dell'impianto per la produzione di lavori commerciali.

... con una rotativa fuori dall'ordinario

Per il suo nuovo impianto di stampa, il Boston Globe ha scelto una rotativa FlexPress di Pressline Services Inc. Il nuovo concetto di macchina FlexPress sviluppato da Pressline Services è una soluzione per la stampa di giornali che mette l'accento sul rispetto delle esigenze di budget e di produttività e offre una grande facilità d'uso e una gestione molto semplice delle bobine, il tutto a un prezzo relativamente modesto. Grazie all'architettura speciale della FlexPress in futuro sarà possibile produrre su un unico livello. Può essere installata in un ambiente industriale normale, senza particolari requisiti in quanto a basamento o altezza dell'edificio.

La FlexPress non è una rotativa di nuova costruzione, ma piuttosto l'assemblaggio di unità di stampa Goss Urbanite a larghezza semplice, revisionate da Pressline Services, con piegatrici e sbobinatori. La linea completa per il Boston Globe comprende 144 unità di stampa a larghezza semplice, per una larghezza massima del nastro di 91,44 cm, 44 sbobinatori e quattro piegatrici. Le unità di stampa e gli sbobinatori sono suddivisi in 22 zone raggruppate in quattro sezioni dotate di una piegatrice ciascuna. Ogni zona presenta cinque o otto unità di stampa in modo tale da consentire una grande flessibilità di cadute di colore nel funzionamento a due bande: 1 x 4/4 e 1 x 1/1 oppure 2 x 1/1 o in alternanza 2 x 4/4 oppure 2 x 1/1. Un'altra particolarità di questa rotativa innovativa è la possibilità di posizionare le piegatrici perpendicolarmente rispetto alle unità di stampa. Questa configurazione consente di produrre prodotti diversi con larghezze



multiple del nastro senza lunghe procedure di regolazione. Inoltre, le numerose opzioni di passaggio carta all'interno della macchina permettono di collocare la pubblicità policroma su qualsiasi pagina del giornale in modo tale da soddisfare le esigenze delle concessionarie pubblicitarie.

Tecnologie di comando e automazione di ultima generazione

Le unità di stampa sono state originariamente progettate per un azionamento tradizionale mediante albero meccanico. Per la migrazione sulla FlexPress saranno invece dotate di moderni azionamenti AC diretti (senza albero) marca Bosch Rexroth comandati da un PLC programmato da EAE con comunicazione I/O dei dati via Profinet. Quando abbiamo chiesto a Ronald Reedijk, Direttore generale di QIPC-EAE Americas Ltd, di riassumere i motivi che hanno convinto Pressline Services ad assegnare a EAE il contratto per tutte le tecnologie di comando e i pulpiti della macchina da stampa, questi ha indicato per prima cosa la vitalità innovatrice generalmente riscontrabile in EAE, prima di aggiungere: "La nostra esperienza approfondita della tecnologia degli azionamenti diretti, e in modo particolare con la piattaforma Bosch Rexroth che conosciamo bene in ragione di progetti anteriori che riguardano ben oltre 200 diverse macchine da stampa, è stata un grande vantaggio. È stato importante anche il fatto che disponiamo di una solida base di clientela e di una forte organizzazione di assistenza a livello locale e negli Stati Uniti".

Dal maggio 2015 un team di progetto basato presso EAE ad Ahrensburg in Germania ha iniziato a sviluppare il concetto del sistema di comando della macchina da stampa. I test d'integrazione sono stati condotti internamente nel mese di gennaio di quest'anno. Il concetto inusuale della macchina ha presentato diverse sfide per gli ingegneri impegnati nello sviluppo. "La

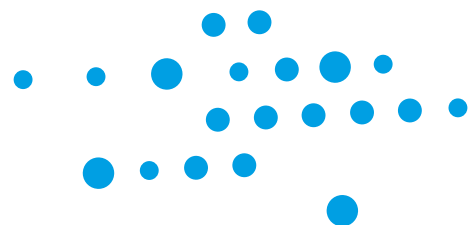


divisione della rotativa in diverse zone e la disposizione a 90° delle piegatrici ha generato configurazioni di stampa flessibili che dovevano essere incluse in un concetto software speciale. È stato inoltre necessario concepire un ambiente hardware del tutto nuovo per il comando della macchina in questa configurazione, mentre i componenti multi-vendor – come ad esempio i sistemi di comando delle zone d'inchiostrazione, dei registri e della bagnatura a spruzzo - si interfacciano con una rete TCP/IP utilizzata dai pulpiti e da tutti i componenti di comando della macchina per comunicare fra loro", ha spiegato Marc Huse del team di gestione del progetto di EAE.

La FlexPress di Taunton sarà dotata in totale di otto pulpiti di comando EAE Baltic Star di ultima generazione, ossia due per sezione. Il Boston Globe acquisterà anche un sistema di pianificazione della produzione e presetting EAE PRINT, che consente di ridurre i tempi di pianificazione e preparazione calcolando i valori di preset per tutti i sistemi controllati dal pulpito di

comando, come le zone d'inchiostrazione, la bagnatura, i registri, la tensione della banda, ecc.

Al termine della fase di pianificazione, i sistemi di EAE della prima sezione della FlexPress saranno messi in servizio nel maggio 2016. I lavori d'installazione dovranno essere conclusi nel luglio 2017. Ronald Reedijk: "Siamo entusiasti di avere la possibilità di collaborare con Pressline Services a questo progetto ambizioso e di mostrare la nostra capacità di fornire soluzioni potenti e innovative per qualsiasi nuovo concetto di produzione nell'industria delle arti grafiche".



"La nostra vasta esperienza nella tecnologia degli azionamenti diretti è stata un grande vantaggio"

Un intervento di retrofit per migliorare la stabilità della produzione

Gli editori di giornali gestiscono la propria azienda con poche cose; fra quelle essenziali vi è indubbiamente una tecnologia di produzione efficiente. Quando la minaccia di un'interruzione della produzione o, peggio ancora, di un guasto totale della macchina da stampa pende costantemente sul processo di produzione come la spada di Damocle, è tempo di fare qualcosa per rimediare. È proprio a causa di una situazione di questo tipo che l'Oldenburgische Volkszeitung di Vechta, una cittadina nella Germania settentrionale, ha optato per un progetto di ammodernamento che comprende la sostituzione da parte di EAE dei calcolatori e dell'hardware di comando del proprio impianto di stampa a bobina, nonché l'implementazione di tutta una serie di misure di ottimizzazione e modernizzazione.

Le attività principali della Oldenburgische Volkszeitung Druckerei und Verlag KG sono la stampa di giornali e i media digitali. Questo editore di giornali della Germania del Nord, con sede nella città storica di Vechta, si concentra principalmente sui mercati locali. A capo dell'azienda, per la quale lavorano circa cento persone, è dal 2010 il Direttore generale Christoph Grote. L'Oldenburgische Volkszeitung, con una tiratura di quasi 22.000 copie dal lunedì al venerdì e di 24.000 copie il sabato, è il suo prodotto principale; a questo si aggiunge il settimanale OV am Sonntag (56.500 copie), in uscita ogni domenica. Diverse altre pubblicazioni speciali e lavori in conto terzi con tirature fino a 100.000 copie completano il portafoglio prodotti. Nell'insieme, l'azienda ha una produzione mensile pari a circa 1,7 milioni di copie.

Questo volume è realizzato su una rotativa Clauberg Colorstar installata nel 2000, con tre svolgitori, due torri di stampa e una piegatrice ed equipaggiata con tecnologie di EAE per il sistema di controllo della macchina e i pulpiti di comando. La configurazione originale comprendeva una rotativa manroland UNIMAN, una torre completa caucciù-caucciù di Clauberg (costruita nel 2000) e due piegatrici. Nel 2007 l'impianto è stato

ampliato con l'aggiunta di una torre Clauberg composta da due unità satellite da 9 cilindri per stampare 32 pagine in quadricromia in un solo passaggio, migliorando nel contempo la qualità di stampa. La rotativa manroland UNIMAN e la vecchia piegatrice sono state nel frattempo smantellate.

Una soluzione professionale per rimediare a problemi pressanti

Durante il 2015 sono emerse diverse difficoltà operative della rotativa, compreso un guasto totale, che hanno talvolta costretto l'azienda a rivolgersi all'esterno per assicurare la produzione. "Avevamo costantemente problemi con i dispositivi di controllo degli azionamenti, di marca Siemens e sottoposti a manutenzione da parte dell'assistenza tecnica di EAE. Per recuperare l'affidabilità della nostra produzione dovevamo assolutamente porre fine a questa vulnerabilità. Dopo aver consultato EAE sono emersi numerosi altri punti critici. Considerata la situazione nel suo insieme, abbiamo ritenuto che un retrofit ad opera di EAE fosse la soluzione migliore", ha spiegato Marco Sodenkamp, Responsabile di produzione. "Oltre alla soluzione dei problemi più pressanti, il retrofit comprende principalmente la sostituzione di diversi componenti del sistema di comando della

macchina da stampa nel caso in cui questi siano usciti fuori produzione. L'obiettivo principale è garantire per il futuro la stabilità dei nostri processi di stampa. E quando dico 'futuro', intendo un periodo di tempo di almeno dieci anni. Naturalmente, uno degli aspetti più importanti del nostro approccio è la disponibilità di parti di ricambio - sapere che possiamo procurarci l'hardware essenziale se mai una delle nostre apparecchiature dovesse decidere di abbandonarci".

Il progetto ha avuto inizio all'inizio del 2016 quando i tecnici dell'assistenza di EAE hanno avviato i lavori sugli azionamenti della rotativa. Poiché le nostre torri risalgono ad anni diversi è stato necessario in primo luogo aggiornare tutti i controllori alla stessa versione attuale del software. Allo stesso tempo, le lacune nell'inventario delle parti di ricambio sono state colmate e i componenti rilevanti sono stati testati attivamente sulla macchina; anche il controllore di sezione è stato sostituito. Inoltre, l'abbandono del PC di servizio esistente di EAE a favore di un nuovo modello ha preparato il terreno per l'accesso da remoto completo a tutti i sistemi di EAE installati nell'impianto di Vechta per scopi di diagnostica e risoluzione guasti.

Un retrofit per migliorare la stabilità della produzione a lungo termine

Questi primi interventi saranno seguiti dal vero e proprio retrofit che EAE pianificherà, preparerà e realizzerà conformemente alle esigenze molto specifiche del cliente. Il pacchetto comprende un controllo da parte di EAE delle reti Arcnet. Le reti Arcnet della macchina da stampa, che sono utilizzate per la comunicazione tra i componenti del sistema di comando e altri gruppi elettronici, saranno oggetto di un'ispezione visiva e di test di resistenza con misurazioni dettagliate effettuate sulla base di una pianificazione sistematica. Gli esperti di EAE forniranno



Bernhard Schmiedeberg, Vendita sistemi software, EAE (a sinistra), e Marco Sodenkamp, Responsabile di produzione presso la Oldenburgische Volkszeitung.

chiare istruzioni per la correzione di qualsiasi eventuale difetto riscontrato.

Un altro elemento chiave del piano d'azione di ammodernamento dell'impianto sarà la sostituzione dell'hardware delle console di comando EAE con PC di nuova generazione e, legata a questa, la migrazione del software di gestione dei pulpiti da Windows 2000 a Windows 7. Questi cambiamenti comprenderanno anche l'aggiornamento del sistema di controllo della densità EAE Density (calcolatore delle zone d'inchiostro) e del vecchio sistema di presetting dell'inchiostro EAE InkSetter con PrintPP di EAE. "Indipendentemente dai miglioramenti al presetting dell'inchiostro, che in seguito all'upgrade diventerà auto-ottimizzante, beneficeremo anche di nuove opzioni di prerogolazione per il controllo dei registri e per la tensione della banda, che semplificheranno la preparazione della macchina e il processo di stampa", ha aggiunto Marco Sodenkamp.

EAE coglierà inoltre questa opportunità per installare dell'hardware e del software di controllo dei processi di nuova generazione. I PLC dismessi di tipo SBC (Single Board Computer) delle torri, della piegatrice e della sovrastruttura della piegatrice saranno sostituiti con unità EPC2020 (Embedded Press Controller). Allo stesso modo, nuove unità EPCE prenderanno il posto dei moduli d'espansione SBCE4 dei quali è cessata la produzione.

I tecnici hanno una finestra di tempo relativamente grande per completare l'esecuzione dei lavori di retrofit in quanto la rotativa è utilizzata quotidianamente dalle 17 o 19 all'una di notte o, occasionalmente, fino alle 6 della mattina. "Tuttavia, una delle nostre esigenze di base è che le attività di ammodernamento siano effettuate passo a passo in maniera da assicurarci la possibilità di riprendere normalmente la produzione di sera", ha spiegato, Marco Sodenkamp, aggiungendo che la collaborazione con EAE è eccellente e assolutamente affidabile. "Sono entrato a far parte dell'azienda solo nel febbraio 2015, ma conosco bene la tecnologia di comando di EAE, il fornitore di Hanauer Anzeiger, dove ho lavorato in precedenza per quattordici anni. Questa esperienza positiva durante un lungo periodo è stata una delle ragioni per le quali abbiamo deciso di proseguire la nostra partnership con EAE".

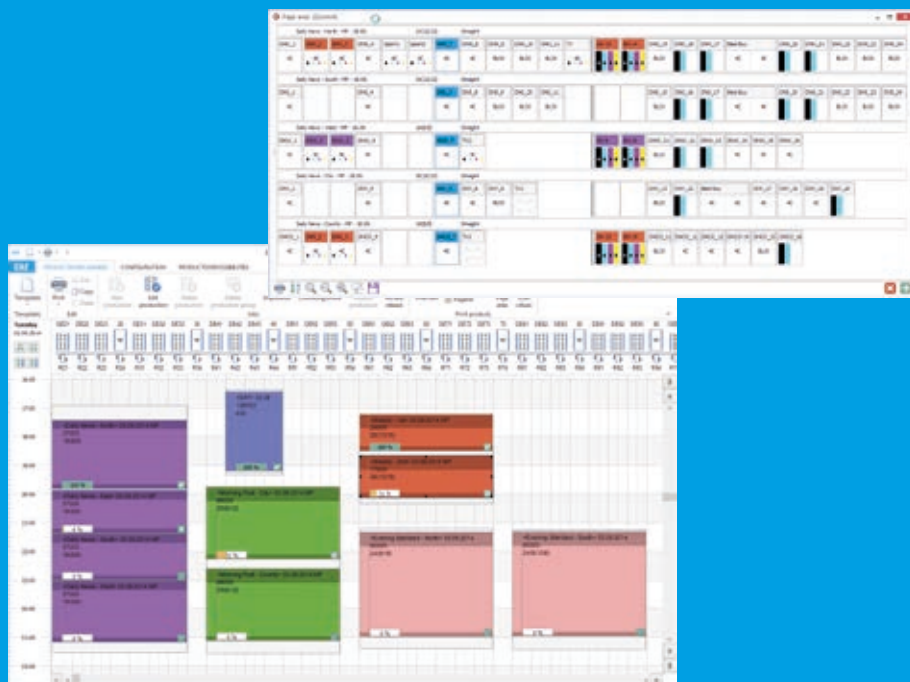
EAE PRINT 6.1 – una GUI rivista e molto di più dietro le quinte

Niente è mai abbastanza soddisfacente da non essere suscettibile di ulteriori miglioramenti. È questa, in estrema sintesi, la massima adottata per lo sviluppo della nuova versione 6.1. di EAE PRINT. Il sistema di pianificazione e configurazione per macchine da stampa a bobina, impiegate principalmente per la produzione di giornali, è stato ottimizzato sotto diversi aspetti. Il team di sviluppo responsabile dell'aggiornamento dalla versione 5.x si era posto diversi obiettivi: migliorare l'ergonomia e la user-friendliness, modernizzare l'architettura dei sistemi per assicurare il servizio di assistenza negli anni a venire e aumentare l'efficienza generale.

Una nuova GUI: snella, chiara ed efficiente

La novità più evidente è la freschezza della nuova interfaccia grafica utente. PRINT 6.1 possiede un design moderno e flat ispirato al look & feel di Windows 10. I simboli e le icone semplificati, privi di inutili orpelli, sono la chiave per un'interazione funzionale e veloce con il sistema. Anche la modalità operativa è stata ampiamente ottimizzata. La nuova interfaccia utente di EAE PRINT, ancora più chiara ed efficiente, riesce a ridurre ulteriormente il rischio di un errore umano.

"EAE PRINT 6.1 è una soluzione per la pianificazione e configurazione delle rotative, che consente di mantenere le macchine dei nostri clienti all'avanguardia sia dal punto di vista tecnologico che della loro usabilità. Inoltre, la nuova versione assicura per diversi anni ancora la continuità dell'assistenza sui sistemi esistenti sotto forma di aggiornamenti o retrofit", ha affermato Andreas Dau, Responsabile R&D e Business Development presso EAE.



La nuova GUI di EAE PRINT 6.1 – di cui sono qui presentate le schermate relative a "risorse" e "imposition" - è stata ispirata dal flat design di Windows 10



Quanto...

... così tanto?

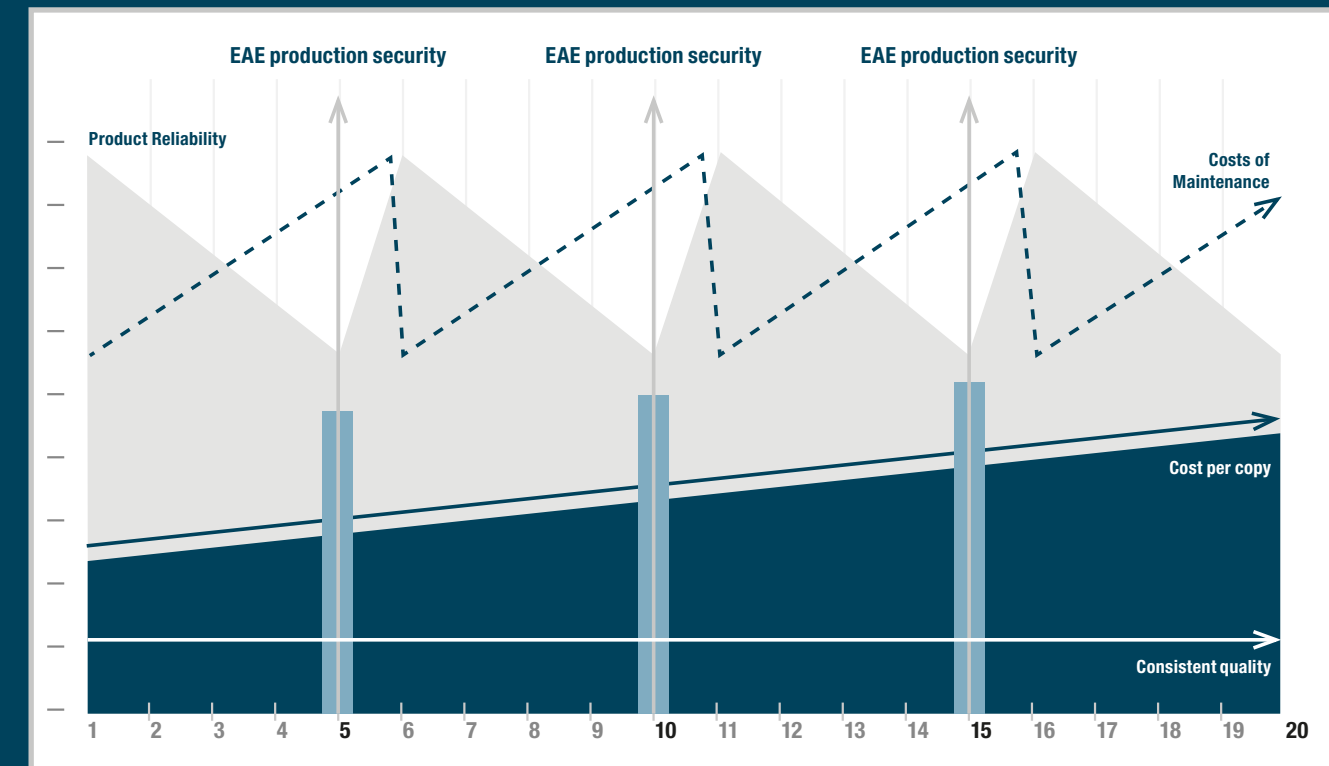
- Scoprite quanto potete risparmiare con un Performance Package di QIPC-EAE -

QIPC-EAE PERFORMANCE PACKAGE

QIPC-EAE PERFORMANCE PACKAGE

QIPC-EAE PERFORMANCE PACKAGE

Sicurezza della produzione con EAE



Investimento

Certi eventi economici come l'inflazione del prezzo delle materie prime non possono essere evitati. Bisognerà sempre tenere conto e contrastare negli anni i loro effetti (crescenti) sul prezzo di costo. Le soluzioni di EAE semplificano tuttavia i vostri processi e vi consentono di produrre nel modo più economico possibile, dalla pianificazione al comando della macchina fino ai sistemi di gestione. Investendo (periodicamente) nelle soluzioni di EAE disporrete non solo di software e hardware di ultima generazione, ma potrete contare anche su un elevato livello di sicurezza e stabilità della vostra produzione, che garantirà una qualità costante e a un prezzo competitivo per i vostri clienti. Continua...

Insieme più forti

Come riportato nella prefazione alla presente edizione di registerFocus, secondo Menno Jansen, Presidente di Q.I. Press Controls, il successo del lancio del pacchetto di prestazioni e servizi, cosiddetto "Performance Package", ha rappresentato l'evento culminante del 2015. Questa offerta raggruppa in un solo pacchetto i prodotti di Q.I. Press Controls (QIPC) e di Engineering Automation Electronics (EAE). L'opinione di Menno Jansen sui suoi grandi vantaggi è ampiamente condivisa, come dimostra il fatto che sempre più clienti di QIPC o EAE stanno scegliendo di installare i loro software e sistemi di controllo e automazione associando i prodotti dei due partner. "Siamo in grado di offrire ai nostri clienti un'affidabilità della produzione eccezionale con un rapido ritorno sull'investimento".

QIPC ha acquisito la società tedesca EAE nel 2014. Gli effetti positivi di questa operazione commerciale sono evidenti, sia per i clienti esistenti che per quelli nuovi o potenziali di entrambe le aziende. Se da un lato QIPC fornisce apparecchiature di misurazione e controllo di qualità eccezionale per l'industria della stampa, EAE è capace di fare altrettanto con i suoi software e sistemi di comando. Unendo queste due parti integranti del processo di stampa in uno stesso Performance Package, possiamo garantire non soltanto gli standard di qualità richiesti per il prodotto finale, ma anche una riduzione importante dei costi di gestione.

Investire nell'automazione

IPM Press Print, con sede a Anderlecht in Belgio, è una delle aziende che sta già beneficiando di questa offerta. IPM Press Print era già cliente di EAE prima della sua acquisizione da parte di QIPC. L'intenzione iniziale del suo direttore generale, Eric Bouko, era di limitare l'investimento a un aggiornamento necessario dei sistemi di comando di EAE già installati. Ma è cambiata quando ha sentito parlare delle possibilità offerte dal Performance Package. "Investendo anche nei sistemi di automazione di QIPC, non è stato più necessario installare così tanti sistemi di regolazione", ha precisato Eric Bouko, per spiegare la ragione della sua decisione a favore dei servizi di automazione di QIPC. Quando alcuni dei processi

sono automatizzati da QIPC, viene meno la necessità di installare altri sistemi di comando. "A ciò si aggiunge che la maggiore automazione consente di ridurre il numero di operatori per macchina". Nel caso di IPM Press Print è stato possibile risparmiare due operatori per turno di lavoro.

Erwin van Rossem, Responsabile Vendite di QIPC, è stato strettamente coinvolto in questo particolare ordine di Performance Package così come in molti altri ancora. Questo gli ha consentito di conoscere da vicino i motivi che spingono le aziende a scegliere un Performance Package combinato. "La collaborazione fra i due partner ci consente di raggruppare in un'unica offerta le caratteristiche principali di entrambi i sistemi di QIPC ed EAE. L'aggiornamento dei sistemi di EAE assicura una maggiore affidabilità della produzione e grazie ai servizi di automazione forniti da QIPC possiamo offrire ritorni molto più rapidi sull'investimento complessivo".

Una buona combinazione

Un'altra società che ha recentemente investito in un Performance Package è L'Union, con sede a Reims, in Francia, un quotidiano che appartiene al Groupe Rossel. Erwin van Rossem è stato coinvolto anche in questo ordine: "Per il responsabile della produzione non è sempre facile convincere la Direzione del proprio stabilimento che

è necessario investire nell'affidabilità della produzione. Questo perché il ritorno sull'investimento non è sempre immediatamente evidente ma è piuttosto una questione inerente la gestione del rischio. All'inizio questo editore era reticente riguardo all'eventualità di investire nell'affidabilità della produzione con un aggiornamento dei sistemi di EAE: preferiva prendersi il rischio di aspettare che i sistemi subissero un guasto un giorno o l'altro. Ma le prospettive sono cambiate quando abbiamo presentato le possibilità offerte dal Performance Package". A conti fatti, investendo nei sistemi d'automazione di QIPC sarebbe stato necessario aggiornare un numero inferiore di sistemi di EAE e - nel caso di L'Union - si aggiungeva la possibilità di far girare la macchina con un operatore in meno. "Improvvisamente erano interessati. È questa la chiave del successo del Performance Package: da un lato assicura l'affidabilità della produzione e dall'altro lato offre un ritorno più rapido sull'investimento. Una buona combinazione."

Valore aggiunto

I sistemi di automazione di QIPC rendono l'offerta di un sistema di comando di EAE ancora più interessante. Dall'altro lato, i clienti di QIPC possono ora familiarizzare con la semplicità d'uso e l'affidabilità dei sistemi di comando di EAE. Erwin van Rossem: "In alcuni casi, le differenze tra i sistemi di comando sono minime.

Aggiungendo l'automazione di QIPC ai sistemi di EAE, la nostra offerta diviene nettamente superiore a quella dei nostri concorrenti che possono proporre un unico sistema di comando. In tal modo possiamo creare valore aggiunto". È proprio per questo motivo che Sanomapaino, in Finlandia, ha ordinato un Performance Package per il proprio impianto di stampa a Vantaa. All'epoca, l'allora vicepresidente Hannu Saarnilehto aveva dichiarato: "A nostro avviso, nessun fornitore era particolarmente migliore degli altri. Gli operatori avevano una preferenza per EAE che offriva, inoltre, un livello di automazione leggermente superiore. Rispetto tuttavia ad altri, la partnership tra QIPC ed EAE ci dava la possibilità di ridurre i nostri costi di produzione a un costo accessibile. Per questa ragione, abbiamo optato per un Performance Package". Janne Rähä, attuale responsabile della produzione a Vantaa, approva senza indugio questa decisione. "Ciò che è stato detto allora, continua a valere tutt'oggi".

Un altro aspetto molto apprezzato del Performance Package è il fatto che basta un unico responsabile di progetto per i sistemi di automazione e di comando della macchina da stampa. Questa è stata una delle ragioni che hanno convinto Polaris Trykk a investire in un Performance Package per il proprio impianto di Harstad, in Norvegia. Erwin van Rossem: "Un altro vantaggio è rappresentato da una migliore comunicazione tra noi e il cliente. E i clienti possono decidere di continuare a lavorare con uno solo dei partner. Se una società, che era originariamente un cliente

di QIPC, sceglie di acquistare un Performance Package, riceverà una sola fattura da QIPC e nessuna fattura di EAE. Lo stesso si applica nel caso opposto".

Contratto di assistenza

Il Performance Package di Polaris Trykk comprende un contratto di assistenza di cinque anni. Ciò significa che la società norvegese beneficia della comodità di avere una sola persona di riferimento nel caso in cui dovessero sorgere problemi con l'uno o l'altro sistema. "Offriamo un supporto 24/7", ha spiegato Erwin van Rossem con riferimento al contratto di assistenza. "Se necessario, inviamo qualcuno sul posto, ma generalmente possiamo risolvere il problema dalla nostra sede. La teleassistenza ci consente di subentrare direttamente sollevando il cliente da ogni preoccupazione". Gli operatori possono inviare un rapporto dettagliato al centro assistenza semplicemente premendo un pulsante, e i nostri specialisti si occuperanno di esaminare e risolvere il problema da remoto.

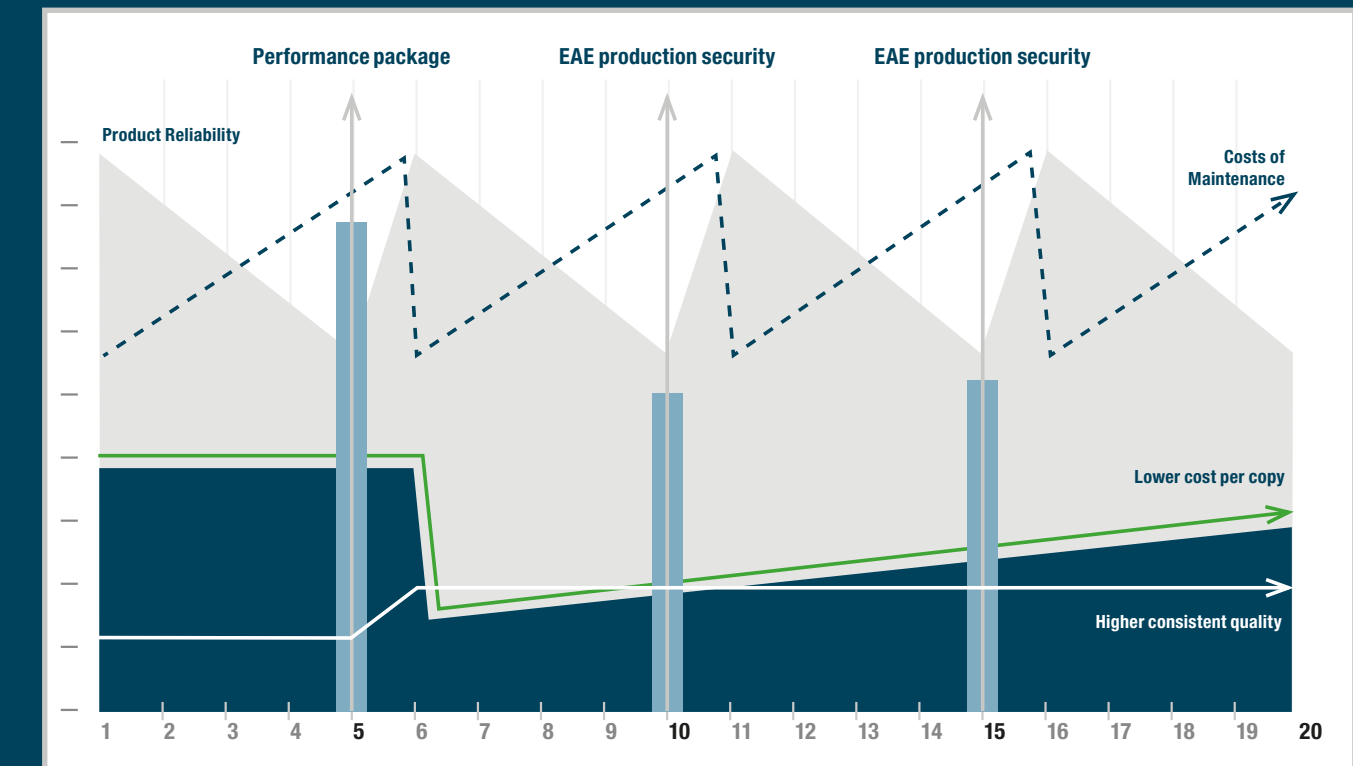
Performance Package come quelli di Polaris Trykk, L'Union, Sanomapaino e IPM Press Print sono stati venduti anche a Sjaellandske Medier (Holbaek, Danimarca) e Okaz Press and Publication (Gedda, Arabia Saudita). Inoltre, QIPC ed EAE sono in trattative con numerose altre parti interessate. Come dimostrano questi esempi, non esiste un Performance Package standard. "Ciascun pacchetto è personalizzato in base alle esigenze specifiche del cliente", ha spiegato Erwin van Rossem. "Una società

può aver bisogno di sistemi di misurazione e controllo per il registro colore, altre possono richiedere sistemi per il registro di taglio e il controllo automatico della densità d'inchiostro. E così come per i sistemi veri e propri, anche i contratti di assistenza offrono opzioni supplementari. Noi discutiamo con ciascuna azienda per valutare quali sono le soluzioni più adatte per le loro esigenze e su tale base proponiamo un Performance Package tagliato su misura. Le possibilità sono infinite".

Fantastico

Oltre a quanto è già stato detto riguardo all'affidabilità della produzione, al rapido ritorno sull'investimento e alla comodità di avere un unico contatto per i sistemi di controllo e l'automazione, l'acquisto dei due sistemi da un unico fornitore è naturalmente più conveniente. "Grazie alla sinergia generata dalla collaborazione con EAE, possiamo lavorare sul Performance Package in maniera più efficace e con margini più ridotti", ha concluso Erwin van Rossem. "Indubbiamente, i nostri clienti ottengono dei prezzi più interessanti". Menno Jansen, Presidente di Q.I. Press Controls, conferma con soddisfazione: "Di questo beneficiano molti clienti. La creazione del Performance Package è un bonus aggiuntivo scaturito dalla collaborazione tra QIPC ed EAE e un'opportunità fantastica per tutte le parti interessate".

Sicurezza della produzione con EAE + Automazione QIPC = Performance Package



Investimento

... Continua
Com'è stato spiegato, è impossibile impedire che negli anni i costi aumentino come conseguenza dell'inflazione. Tuttavia, riducendo questi costi al minimo, l'aumento seppur inevitabile dei prezzi resterà relativamente basso. Questo risultato è il frutto della combinazione delle soluzioni di EAE e di QIPC. Se da un lato EAE aumenta la sicurezza della produzione, QIPC assicura in più un miglioramento della qualità a costi inferiori con le sue soluzioni di misurazione e controllo completamente automatiche. EAE e QIPC assicurano tempi di ritorno sull'investimento molto rapidi. Grazie alla massima qualità costante possibile al costo più basso possibile, i clienti potranno godere del massimo vantaggio sulla concorrenza.



Performance Package order

← IPM Press Print, Anderlecht, Belgio
Eric Bouko (Direttore di IPM Press Print) ed Erwin van Rossem (Responsabile Vendite di QIPC)

→ Polaris Trykk, Harstad, Norvegia
Da sinistra a destra: Erwin van Rossem (Responsabile Vendite di QIPC), Asmund Kildal (Direttore di stabilimento, Polaris Trykk Harstad), Kjeld Haugestun (Grafico-TEC, agente di QIPC-EAE), Steinar Bakken (CEO di Polaris Trykk), Erik van Holten (Presidente di QIPC)



Performance Package order

→ OKAZ Organisation for Press and Publishing, Gedda, Arabia Saudita
Da sinistra a destra: Tarek Khayat (Responsabile Area Stampa di OKAZ), Erwin van Rossem (Responsabile Vendite di QIPC), Abdul Aziz Ben Abbas Al-Sehli (Vice-Direttore generale di OKAZ), Toufic Hachicho (Al-Qasswa Development Est., agente di QIPC-EAE)



Performance Package order

→ Sanomala, Vantaa, Finlandia
Da sinistra a destra: Janne Raiha (Direttore di produzione di Sanomala), Juha Kankainen (JK Automation Ky, agente di QIPC-EAE), Ismo Vuoksio (Presidente di Sanomala), Erwin van Rossem (Responsabile Vendite di QIPC), Jorma Kyro (Direttore generale di Sanomala) e Hannu Saarnilehto (Vice-Presidente Tecnologia di Sanomala)



Performance Package order

→ Sjaellandske Medier, Holbaek, Danimarca
Da sinistra a destra: Erwin van Rossem (Responsabile Vendite di QIPC), Niels Grinsted (Responsabile Area Stampa di Sjaellandske Medier) e Jarl Söderqvist (Picullell & Söderqvist, agente di QIPC-EAE)



Performance Package order



“Ci stiamo muovendo in direzione dell'industria degli imballaggi”

Articolo IBS-100 - Page 6-7

La collaborazione fra i due partner ci consente di raggruppare in un'unica offerta le caratteristiche principali di entrambi i sistemi di QIPC ed EAE

Articolo QIPC-EAE Performance Package - Pagg. 10-15

"Grazie all'investimento nel Performance Package, L'Union è in grado di gestire la macchina da stampa con un operatore in meno"

Articolo L'Union - Pagg. 5

"Il recupero è stato sorprendente. Ora il sistema fa tutto ciò per il quale è stato acquistato"

Articolo Polestar - Pagg. 8-9

"Dalla fusione di EAE e Q.I. Press Controls ci aspettiamo un'implementazione ancora migliore e nuovi sviluppi"

Pagg. 3

"Il 2015 è stato un anno redditizio per noi, sotto molti punti di vista"

Pagg. 2

“Partner mondiale multi-specializzato”

Q.I. Press Controls (QIPC) è fermamente intenzionata a confermarsi anche nel 2016 quale uno dei principali attori del mercato affascinante e in costante evoluzione della stampa. Se il 2015 è risultato uno degli anni di maggiore successo, secondo Menno Jansen - uno dei due direttori di QIPC - l'azienda olandese specializzata in sistemi di misurazione e controllo per l'industria della stampa può ben sperare in soddisfazioni ancora maggiori nel 2016. Con l'acquisizione delle attività della società tedesca INTRO International alla fine del 2015, QIPC è pronta quest'anno a intensificare i propri sforzi nel settore della stampa digitale e nei mercati delle etichette e del packaging. Anche la collaborazione fra QIPC e lo sviluppatore di sistemi operativi Engineering Automation Electronics (EAE) ha conquistato quote significative del mercato con il suo Performance Package (pacchetto di prestazioni) molto richiesto nel 2015 dagli stampatori di tutto il mondo.

"Il 2015 è stato un anno redditizio per noi, sotto molti punti di vista", ha dichiarato soddisfatto Menno Jansen. "Abbiamo realizzato una crescita del cinque per cento, un risultato più unico che raro nell'industria della stampa. Per me personalmente ha avuto una spiccata rilevanza la partnership tra QIPC ed EAE che ha permesso la creazione del Performance Package. La sinergia tra le due aziende è stata all'origine di alcuni ordini fantastici di quest'ultimo anno". In questa edizione di registerFOCUS potete leggere tutto quanto vi è da sapere sul Performance Package.

Orizzonti più vasti

Nel 2016 QIPC estenderà i suoi orizzonti ancora più lontano. L'azienda punta a espandersi in altri segmenti dell'industria della stampa. Ad esempio, l'acquisizione delle attività di INTRO International da parte di QIPC le permetterà di penetrare nei mercati della stampa digitale, della stampa di etichette e del packaging. "QIPC ed EAE sono entrambe fermamente impegnate sul fronte dell'industria della stampa", ha spiegato Menno Jansen. "Il nostro obiettivo è di continuare il nostro sviluppo in questo settore, che continuiamo a seguire da vicino per vedere se un'ulteriore crescita potrebbe essere stimolata da altre acquisizioni. Vorremmo in particolare essere un partner per aziende grafiche multi-specializzate. In cambio, i nostri partner potenziali potranno beneficiare del nostro ampio know-how e della nostra rete".

Menno Jansen vede un futuro nell'industria della stampa di etichette e del packaging. "La sua importanza per noi è destinata a crescere. Ci sarà sempre una domanda per il packaging. Al contempo, possiamo fornire anche prodotti per macchine che stampano etichette o imballaggi personalizzati. Ma i giornali e le riviste continueranno ad accompagnarci per molto tempo ancora. A quanto pare, i bambini di oggi amano ancora tenere la carta fra le mani, e infatti il mercato del libro è addirittura in espansione; oggi si vendono più libri che in passato".

DRUPA

Il salone professionale DRUPA 2016, l'evento più importante per l'industria della stampa che si svolge a Düsseldorf, è appena dietro l'angolo. QIPC vi parteciperà con un proprio stand. "DRUPA è sempre un momento importante per noi", ha aggiunto Menno Jansen, che guarda con grande interesse alla fiera. "Il nostro obiettivo è presentarci come un partner di livello mondiale competente e affidabile, oggi come in futuro. Sarà anche la piattaforma per il lancio della nostra nuova barra di sensori chiamata IBS-100." L'IBS-100 è il primo prodotto nato dalla combinazione di diverse tecnologie. Trovate maggiori dettagli al riguardo nelle pagine di questo registerFocus. Menno Jansen: "Concludo augurando a tutti una piacevole lettura di quest'ultima edizione di registerFOCUS".

Menno Jansen ed Erik van Holten, Presidenti di Q.I. Press Controls.

“Il 2015 è stato un anno redditizio per noi, sotto molti punti di vista”

Erik van Holten ed Menno Jansen tengono in mano una rappresentazione grafica dell'IBS-100



QIPC - EAE come fornitore di automazione ed efficienza per Funke Druck

Funke Zeitungsdruckereien, uno dei principali gruppi di media tedeschi, ha deciso di investire in una soluzione completamente automatica di QIPC – EAE. Le due società sono entrate in contatto in occasione del World Publishing Expo che si è tenuto ad Amburgo nel 2015. Dopo una lunga tornata di discussioni e valutazioni, le due parti hanno scelto le opzioni migliori per aumentare i livelli di efficienza degli stabilimenti di Funke Druck. Il risultato è un ordine di straordinaria ampiezza per lo stabilimento di Hagen, in Germania, nel quale le due società Q.I. Press Controls ed EAE potranno esprimere pienamente i loro punti di forza.

Il lavoro di EAE non è sconosciuto a Funke Druck. Le due aziende hanno collaborato per diversi anni in passato per ottimizzare i processi di stampa del suo impianto. Klemens Berkold, Direttore di Funke Druck, ha affermato che EAE rappresenta per la sua azienda il partner più importante per quanto concerne i sistemi di comando, pianificazione della produzione e reporting per macchine da stampa. Alcuni dei sistemi VIP di EAE (Print, Dispo e Statistics) sono già in uso presso Funke Druck, che prevede ora l'aggiunta di VIP Link. Klemens Berkold ha così spiegato il ragionamento alla base di questa decisione: "Il nostro stabilimento di stampa utilizza un sistema di gestione centralizzato che fornisce report dettagliati. VIP Link è in grado di generare rapporti specializzati in base alle nostre preferenze. Questo ci consentirà di accedere a informazioni più dettagliate con le quali potremo integrare l'IQM nei sistemi e nelle valutazioni esistenti".

Questo ordine importante si è concretizzato grazie a un atteggiamento positivo di Funke Druck nei confronti di QIPC - EAE. L'azienda ha inoltre stipulato una partnership con Q.I. Press Controls che installerà un sistema di automazione del controllo dei colori e dei registri sulla rotativa WIFAG OF470GTD (tredici torri e cinque piegatrici). Metà dell'ordine comprende 26 telecamere IDS-3D per la regolazione della densità d'inchiostro, con registro colore integrato e tecnologia AIMS opzionale

(Automatic Ink Mist Shield) per la protezione dell'ottica delle telecamere dall'inchiostro nebulizzato, inoltre controllo della bagnatura, rilevamento dei difetti di stampa, controllo dei duttori d'inchiostro e del deviatore di scarti. L'altra metà consiste in 26 telecamere mRC-3D per il registro di taglio, con le opzioni AIMS, barre scanner motorizzate e controllo integrato del registro laterale.

Klemens Berkold ha precisato che le aspettative di Funke Druck sono alte: "Q.I. Press Controls è leader di mercato. Ci aspettiamo che la collaborazione con EAE consentirà un'integrazione completa dei nuovi componenti dei sistemi di Q.I. Press Controls con i nostri sistemi esistenti e il nostro ambiente di produzione. Funke Druck prevede che l'investimento porterà miglioramenti nella qualità dei prodotti e una riduzione dei costi grazie all'aumento dell'efficienza del processo di stampa".

QIPC – EAE è lieta di poter continuare questa lunga, positiva e proficua collaborazione con Funke Druck. Tutti gli indizi puntano nella buona direzione. "Dalla fusione di EAE e Q.I. Press Controls ci aspettiamo un'implementazione ancora migliore e nuovi sviluppi per il sistema di reporting e l'ambiente operativo della rotativa", ha concluso Klemens Berkold.

Funke Zeitungsdruckereien:

Funke Zeitungsdruckereien è il nome sotto il quale sono riuniti tutti i centri stampa di proprietà di Funke Mediengruppe, un gruppo tedesco che opera nel settore multimediale. La società adotta un approccio crossmediale collegando tutti i canali in maniera intelligente. Il portafoglio del gruppo combina giornali locali tedeschi a pubblicazioni regionali per garantire lo sviluppo continuo del proprio business. I tre pilastri sui quali l'azienda si fonda, sono: imprenditorialità, soddisfazione attraverso la concorrenza e ricerca continua dell'eccellenza.

“Dalla fusione di EAE e Q.I. Press Controls ci aspettiamo un'implementazione ancora migliore e nuovi sviluppi”



Da sinistra a destra: Erik van Holten (Presidente, QIPC – EAE), Klemens Berkold (Direttore, Funke Printing), Heinz Schwieger (Responsabile Acquisti Funke) e Jaco Bleijenberg (Direttore Vendite internazionali e marketing, QIPC).

L'Egitto scopre Q.I. Press Controls

Q.I. Press Controls, lo specialista olandese per sistemi di misurazione e controllo per l'industria delle arti grafiche, continua a spiegare le sue ali sul mercato internazionale. Anche l'Egitto sta per scoprire i vantaggi offerti dai sistemi di automazione di Q.I. Press Controls. GPS for Printing, Publishing and Distribution SAE, con sede al Cairo, ha deciso di investire in un sistema mRC-3D per il controllo del registro colore e di taglio con tecnologia AIMS (Automatic Ink Mist Shield) per la protezione dell'ottica delle telecamere dall'inchiostro nebulizzato. Il sistema è stato installato sulle otto unità di stampa dell'esistente rotativa heatset Heidelberg Harris M300.

Scalo a Schiphol

GPS for Printing, Publishing and Distribution SAE è una delle aziende grafiche che vanta la tradizione più lunga in Egitto e che si è specializzata nella stampa di libri scolastici fin dai primi anni '70. Inizialmente la società egiziana non aveva alcuna intenzione di installare nuovi dispositivi di automazione sulla propria macchina da stampa usata, ma ben presto è risultato chiaro che i vecchi sistemi automatici non stavano più funzionando correttamente. "Hanno dunque deciso di modernizzare la macchina", ha così spiegato Karim Adam, l'agente di Q.I. Press Controls in Egitto. La sua società, Alpha Enterprises, mantiene buoni rapporti con GPS for Printing, Publishing and Distribution SAE da un discreto numero di anni. Durante uno scalo all'aeroporto di Schiphol, il team della Direzione si è incontrata con Mathijs Baron, Direttore delle Vendite di Q.I. Press Controls, che è riuscito a convincere la sua

controparte egiziana riguardo ai meriti del proprio sistema. "L'mRC-3D consente di ridurre gli scarti, risparmiare sul personale e migliorare la qualità dei prodotti stampati", ha spiegato Mathijs Baron.

Al Cairo sono state installate in totale quattro telecamere mRC-3D. Questa telecamera non è seconda a nessuna in quanto a velocità, ed è in grado di fornire misurazioni precise indipendentemente dalla distanza focale e da eventuali irregolarità della carta. Ciò significa tempi di risposta estremamente rapidi che si traducono in una riduzione significativa degli scarti. La tecnologia a doppio sensore si è rivelata particolarmente valida in caso di produzioni con passaggi carta complessi o superfici instabili del nastro. Inoltre, il sistema mRC-3D del Cairo è completo del dispositivo AIMS che pulisce automaticamente le lenti della telecamera.

Risparmi enormi

"GPS for Printing, Publishing and Distribution SAE prevede di ridurre in modo significativo il proprio consumo di carta, inchiostro e tempo - il tutto solo grazie al sistema mRC-3D", ha precisato Karim Adam. "Al momento ci sono molte interruzioni che comportano numerose ripartenze della macchina". Karim Adam e Alpha Enterprises hanno giocato un ruolo chiave nella vendita. Sono infatti riusciti a presentare in modo efficace a GPS for Printing, Publishing and Distribution SAE i vantaggi che avrebbero avuto con i sistemi di Q.I. Press Controls. "Senza di loro non avremmo ottenuto l'ordine", ha dichiarato Mathijs Baron con riconoscenza.

In futuro GPS for Printing, Publishing and Distribution SAE auspica di intensificare questa nuova collaborazione con Q.I. Press Controls. "Possiedono altre due rotative", ha precisato Karim Adam, "e nel prossimo futuro hanno intenzione di investire ancora in un sistema di Q.I. Press Controls". Mathijs Baron è estremamente soddisfatto di questo primo ordine egiziano che lascia prevedere un radioso futuro per Q.I. Press Controls nel Nordafrica. "Con Karim Adam, speriamo che il nostro prodotto riceverà tutta l'attenzione che merita anche da parte di altre aziende grafiche del Cairo".

“GPS prevede di ridurre in modo significativo il proprio consumo di carta, inchiostro e tempo - il tutto solo grazie al sistema mRC-3D”



Rotativa heatset Heidelberg Harris M300 al GPS for Printing, Publishing and Distribution SAE

Performance Package ora anche in Francia

L'Union è il primo giornale francese a stampare con il sistema per il controllo dei colori completamente automatico di Q.I. Press Controls (QIPC). Il centro stampa con sede a Reims, nel cuore della regione della Champagne, ha acquistato recentemente un Performance Package che comprende anche sistemi di Engineering Automation Electronics (EAE). In tal modo lo stabilimento, che oltre a L'Union produce anche quotidiani in conto terzi, può sfruttare appieno i vantaggi offerti dalla partnership QIPC-EAE. Grazie all'investimento in questo pacchetto si prevede un risparmio del 10% di inchiostro e la riduzione di una unità nell'organico degli addetti alla macchina.

Sulla rotativa Goss Uniliner a cinque torri sono stati installati un sistema IDS-3D di QIPC per il controllo della densità d'inchiostro e del registro colore, oltre a numerosi upgrade per tutti i sistemi esistenti di EAE. L'azienda è già da diverso tempo un cliente soddisfatto di EAE e l'idea di un Performance Package è stata ventilata durante i colloqui con il fornitore. Ciò significa precisamente che l'azienda francese riceve ora tutti i servizi da un unico fornitore, avendo un unico interlocutore di riferimento e ricevendo una sola fattura per tutti i sistemi QIPC-EAE acquistati. Con il sistema IDS-3D di QIPC il controllo delle viti d'inchiostro, del duttore d'inchiostro e della soluzione di bagnatura è completamente automatizzato. Inoltre, anche tutti i sistemi esistenti di EAE (NET PC, Info System, Print System e pulpiti di comando) sono stati aggiornati e modernizzati.

Pioniere

L'Union appartiene dal 2013 al gruppo di media belga Groupe Rossel. Il portafoglio di quest'ultimo comprende quotidiani, TV e stazioni radiofoniche in Belgio, Bulgaria, Lussemburgo e Francia. Groupe Rossel è proprietario, oltre che di L'Union, anche del gruppo francese La Voix du Nord. Groupe Rossel è uno dei pochi gruppi di media

presenti in Francia che ha saputo adattarsi ai cambiamenti del mercato e continua a generare profitti, al contrario di molti altri che si mantengono a galla con difficoltà. Il gruppo è sempre alla ricerca di nuove possibilità di business e ci sono buone probabilità che nei prossimi anni altre società di media saranno inglobate. Groupe Rossel crede fermamente nella comunicazione stampata e offre ai propri clienti un buon rapporto qualità/prezzo attraverso diverse testate importanti. La collaborazione con altri gruppi di media e le sinergie generate da queste collaborazioni consentono di proporre sconti importanti. La decisione di utilizzare un Performance Package si inquadra perfettamente con questa strategia: con la collaborazione di QIPC ed EAE è possibile ottenere vantaggi importanti. L'agente di QIPC ed EAE Pierre Borot di Techniweb ha commentato questo accordo commerciale in questi termini: "L'Union è un pioniere in Francia essendo la prima a usare questa tecnologia".

Più efficienza

Dai tempi dell'acquisizione nel 2013, Groupe Rossel ha ottimizzato l'organico di L'Union ma desidera realizzare maggiori risparmi. L'investimento rappresentato dall'accordo con QIPC ed EAE contribuirà a raggiungere

questo obiettivo. Secondo le previsioni, lo stabilimento consumerà il 10 per cento in meno di inchiostro; inoltre saranno ridotti gli scarti grazie a un sistema più preciso di dosaggio della soluzione di bagnatura, e sarà possibile gestire la macchina da stampa con un operatore in meno.

Molti altri fornitori avevano proposto diverse altre soluzioni a L'Union. La decisione della società francese di optare per QIPC ed EAE si è basata da un lato sulle referenze positive di altri clienti, dall'altro sulla buona collaborazione ormai consolidata fra i due fornitori partner. Una missione esplorativa presso Coldset Printing Partners a Paal-Beringen (B), che impiega sistemi di QIPC ed EAE da qualche tempo, ha permesso a L'Union di valutare positivamente tutte le possibilità offerte. "In futuro mi aspetto buone referenze anche da L'Union", ha concluso Pierre Borot.



Da sinistra a destra: Pierre Borot (Direttore di Techniweb - agente QIPC-EAE), Eddy Marc (Direttore di stabilimento, L'Union), Pascal Dejeun (Direttore di L'Union) e Erwin van Rossem (Responsabile Ufficio Vendite QIPC)

La collaborazione tra Q.I. Press Controls e INTRO International consente un'ispezione completa

L'IBS-100 (Intelligent Bar Sensor - ispezione completa al 100%) è il primo prodotto nato dall'acquisizione delle attività di INTRO International da parte di Q.I. Press Controls. L'IBS-100 consentirà un'ispezione completa al 100% per tutti i sistemi di misurazione e controllo dei registri e della densità d'inchiostro di Q.I. Press Controls. Ciò significa che la regolazione della densità d'inchiostro, il controllo del registro colore, del registro di taglio e del registro laterale per l'immagine intera effettuati sulla base dell'immagine sono ora integrati in un'ispezione completa al cento per cento. La funzione supplementare di visualizzazione del nastro stampato (web-viewing) facilita il lavoro degli operatori rendendo visibile tutti questi elementi durante il processo di stampa. Il primo prodotto sviluppato da Q.I. Press Controls usando la tecnologia di INTRO International sarà presentato al vasto pubblico in occasione del salone DRUPA 2016. A registerFocus ha parlato di questo prodotto Brian Gajadhar, Responsabile dei reparti Ricerca e Sviluppo e IT presso Q.I. Press Controls.



IBS-100 (Intelligent Bar Sensor - ispezione completa al 100%)

Come già accennato da Menno Jansen nella prefazione alla presente edizione di registerFocus, con l'acquisizione delle attività della società tedesca INTRO International Q.I. Press Controls si sta concentrando più intensamente sui mercati della stampa digitale e del packaging. L'introduzione del sistema IBS-100 rappresenta il primo passo concreto. "Ci stiamo muovendo in direzione dell'industria degli imballaggi", ha confermato Brian Gajadhar, che è stato coinvolto nello sviluppo dell'IBS-100 in qualità di responsabile dei reparti Ricerca e Sviluppo e IT di Q.I. Press Controls.

"Prendiamo ad esempio le etichette dei contenitori arancioni o dei farmaci: si tratta di prodotti che richiedono più di un semplice controllo a campione", ha affermato Brian Gajadhar, spiegando le ragioni che hanno spinto Q.I. Press Controls a proporre ora al mercato i propri

sistemi di misura e controllo con un'ispezione completa al cento per cento. "Diversamente dalla stampa dei giornali, in questi casi occorre controllare letteralmente tutto. Ogni confezione deve avere un colore specifico senza la minima variazione. Il packaging dei farmaci non ammette alcun errore. Oppure si pensi ai codici QR o a barre univoci sull'imballaggio di ciascun prodotto. In questo settore dovremmo fare molto di più rispetto al passato. INTRO International ha accumulato in tale ambito un'enorme patrimonio di esperienze che intendiamo sfruttare al massimo".

Dalle prove a campione all'ispezione completa al cento per cento

Attualmente i sistemi di misurazione e controllo di Q.I. Press Controls, come mRC-3D o IDS-3D, impiegano telecamere mobili che fotografano a campione punti

specifici su una pagina. Questo è sufficiente per la stampa di giornali, come ha già spiegato Brian Gajadhar, ma il mercato del packaging richiede molto di più. "I clienti vogliono che ciascun esemplare sia totalmente verificato. Noi la chiamiamo ispezione completa al cento per cento. Vogliono poter controllare ciascuna singola pagina. Sarebbe stato possibile ottenere questo risultato con le apparecchiature esistenti utilizzando semplicemente un numero maggiore di telecamere. Ma il prezzo sarebbe stato proibitivo. Usando la tecnologia di INTRO International abbiamo messo a punto una soluzione che consente di effettuare una scansione dell'intera pagina".

Questa soluzione impiega infatti telecamere e tecnologie di diverso tipo. "Ricorre a una barra di scanner che consente agli operatori di effettuare una scansione della banda intera, per tutto il senso della sua larghezza", ha spiegato Brian Gajadhar. "Si tratta di una tecnologia diversa, che impiega un sensore di diverso tipo e una diversa esposizione". Questo sistema di misurazione è ora integrato nelle apparecchiature esistenti di Q.I. Press Controls per l'analisi e il controllo della banda durante la stampa. "I nostri sistemi erano già molto buoni. Inutile aggiungere che volevamo mantenere tutto il know-how che ha consentito a QIPC di espandersi in passato, e ci siamo riusciti. È ancora necessario misurare i colori e le viti d'inchiostrazione devono essere controllate per il rilascio di più o meno inchiostro. Anche il sistema affidabile di misurazione e controllo dei registri di QIPC è stato integrato nel nuovo sistema. Volevamo applicare le stesse analisi utilizzate finora. Considerato che i nostri clienti vi sono abituati, questa soluzione consentirà di correggere eventuali devianze dei colori e dei registri senza l'impiego di barre colore o di marche di registro; queste informazioni possono essere ricavate

infatti dall'immagine stampata. Lo stesso si applica alla performance, al controllo del registro di taglio e del registro laterale per l'immagine intera. L'unica differenza consiste nel fatto che ora disponiamo di un unico strumento di misura che è in grado di effettuare un'ispezione completa al cento per cento".

L'IBS-100 è il primo prodotto sviluppato da Q.I. Press Controls usando la tecnologia di INTRO International. Subito dopo l'acquisizione di INTRO International da parte di Q.I. Press Controls, il reparto Ricerca e Sviluppo di QIPC si è seduto al tavolo con il nuovo partner. "Il nostro prodotto era già a un buono stadio di sviluppo", ha spiegato Brian Gajadhar. "Lo stesso poteva dirsi di INTRO International. I loro specialisti hanno fatto tutto il possibile per migliorare ancora di più il loro prodotto e integrarlo nel nostro sistema".

Alta risoluzione

L'ispezione completa al cento per cento offerta dal sistema IBS-100 sarà disponibile a una risoluzione estremamente alta. "Ogni piccolo errore, ogni minuscola goccia d'inchiostro nel punto sbagliato possono essere individuati con esattezza dall'IBS-100", ha commentato

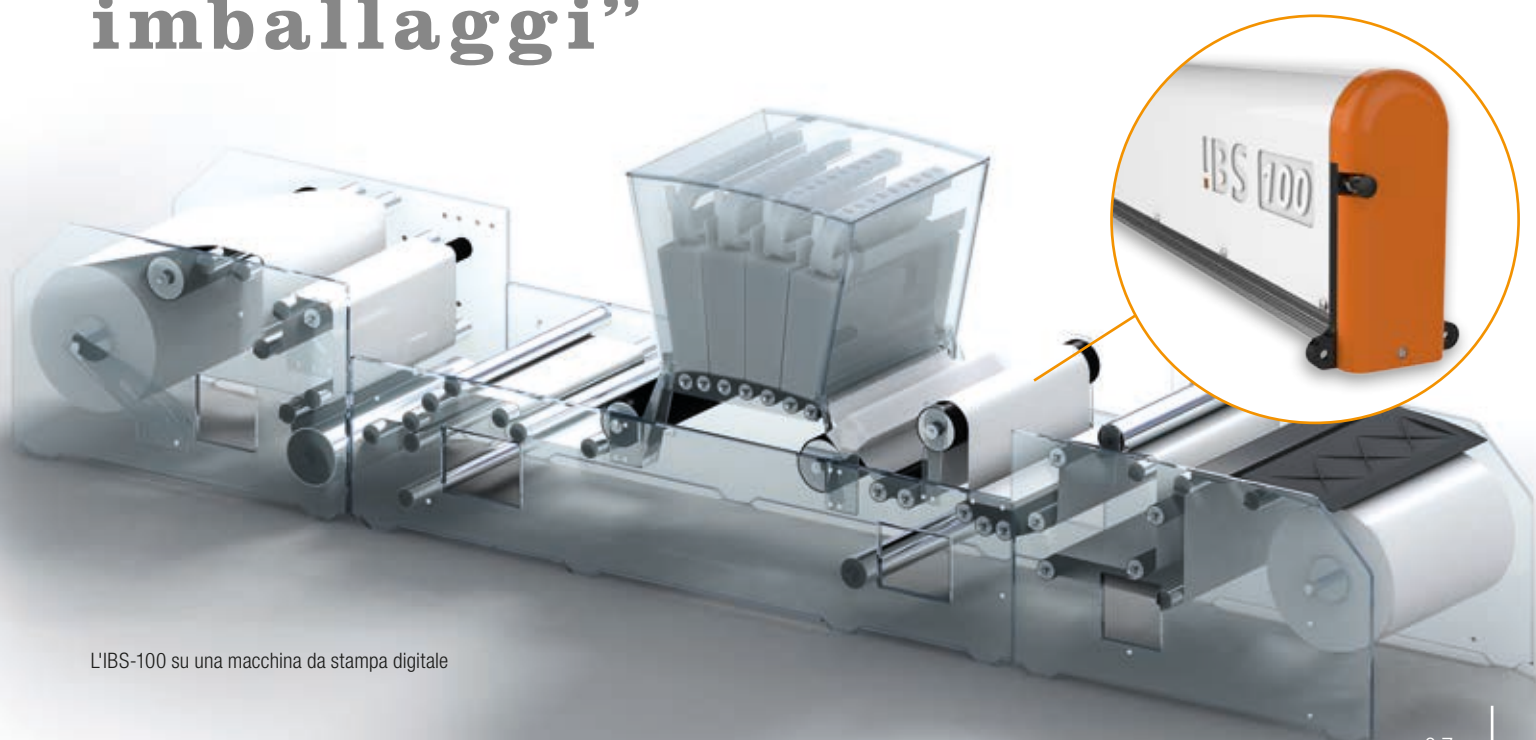
5 FUNZIONI UNICHE IN UNA BARRA DI SENSORI UNICA:

1. Ispezione completa al 100%
2. Controllo della densità d'inchiostro basato sull'immagine (barra colore non necessaria)
3. Controllo dei registri basato sull'immagine (marche di registro non necessarie)
4. Controllo del registro di taglio e laterale dell'immagine intera basato sull'immagine
5. Web-viewing, visualizzazione dello stampato per l'operatore

Brian Gajadhar entusiasta. Oltre a questi errori minuscoli, l'alta risoluzione consente anche il riconoscimento di testi a caratteri piccoli e di codici a barre; una funzione indispensabile in tutte quelle situazioni in cui lettere e scritte devono essere assolutamente perfette. "Naturalmente è essenziale disporre di un monitor di controllo top di gamma per un sistema di misurazione e controllo di fascia alta. Premendo un pulsante è possibile visualizzare sullo schermo ciascuna pagina nella sua interezza e l'operatore può ingrandire le zone che richiedono maggiore attenzione. Con questa opzione di web-viewing è possibile ispezionare qualsiasi copia specifica nel dettaglio".

Il Presidente Menno Jansen è estremamente soddisfatto dei primi risultati tangibili. "È evidente che la sinergia tra il nostro know-how, il nostro team di Ricerca e Sviluppo e l'esperienza di INTRO International ha prodotto dei risultati immediati. Insieme possiamo conquistare il mercato del packaging". L'IBS-100 è solo l'inizio. In futuro Q.I. Press Controls intende adottare molti altri prodotti e tecnologie interessanti di INTRO International. "Naturalmente sarà necessario investire ancora nello sviluppo di questi altri prodotti. Ma, come si può vedere dall'esempio dell'IBS-100, il nostro lavoro è già ripagato da prodotti finali entusiasmanti".

“Ci stiamo muovendo in direzione dell'industria degli imballaggi”



L'IBS-100 su una macchina da stampa digitale

“Q.I. Press Controls mantiene le sue promesse”

Cerchiamo sempre di fare del nostro meglio, ma questa volta l'installazione dei sistemi mRC-3D, ABD II e IDS-3D di Q.I. Press Controls sulle tre rotative Goss Sunday 5000 di Polestar non è andata come da programma. Ciò nonostante, per il gruppo britannico Polestar il modo in cui Q.I. Press Controls è riuscita a risolvere questi problemi è stata una prova più che sufficiente della sua affidabilità. "Q.I. ha catapultato un team di tecnici guidati dai co-proprietari dell'azienda, che hanno lavorato 24 ore su 24 nello stabilimento di Sheffield per risolvere i problemi: la trasformazione è stata un vero e proprio successo".

Già verso la fine del 2013 Q.I. Press Controls e Goss avevano annunciato la loro intenzione di installare un pacchetto completo di automazione su due nuove rotative Goss Sunday 5000 (96 pagine) e su una Goss Sunday 5000 (64 pagine). L'ordine del Gruppo Polestar per le nuove rotative heatset consisteva in un sistema mRC-3D per il controllo del registro colore, del registro diagonale e di taglio, in un sistema ABD II per la correzione del fan-out e in un sistema IDS-3D per il controllo e la regolazione della densità d'inchiostro. All'epoca, Jim Algar, Direttore tecnico e responsabile dei progetti di rinnovo per il Gruppo Polestar, aveva indicato chiaramente che le tecnologie innovatrici di Q.I. Press Controls non erano l'unico motivo alla base della sua decisione di fare squadra con la società olandese. "In tutto il comparto della stampa Q.I. Press Controls gode della reputazione di essere un partner che

ascolta i propri clienti e fornisce un servizio affidabile e proattivo", aveva precisato.

I tre sistemi innovativi di automazione sono stati installati presso Polestar nel 2014. L'investimento per questo progetto di espansione ammontava complessivamente a 50 milioni di sterline. Polestar è il maggiore gruppo editoriale in Europa, con stabilimenti produttivi disseminati in tutto il Regno Unito. L'installazione di 33 telecamere mRC-3D, 6 telecamere IDS-3D e dell'ABD II è stata la prima nel suo genere nel paese. Il Gruppo Polestar è stato il primo stampatore britannico a installare questo sistema di automazione d'avanguardia sulle proprie macchine da stampa.

Una trasformazione straordinaria

Ma i problemi non hanno tardato a comparire. C'è voluto del tempo per ottenere un buon funzionamento delle nuove rotative Goss in perfetto sincronismo con i nuovi sistemi di Q.I. Press Controls. "Ripensandoci, il problema è nato da una comunicazione errata fra le tre aziende", ha ammesso Jim Algar. "Noi non avevamo compreso il sistema tanto quanto pensavamo e la collaborazione tra Goss e Q.I. Press Controls non era stata inizialmente delle migliori".

Quando sono emerse le difficoltà iniziali il sospetto è ricaduto per primo su Q.I. Press Controls. Jim Algar: "Ma, visto in retrospettiva, ciò non corrispondeva del tutto al vero". L'installazione e la messa a punto di macchine da stampa di questo tipo richiede un lavoro di equipe delle



Da sinistra a destra: David Waller (Direttore generale di Gämmerler Regno Unito e Irlanda e agente QIPC-EAE), Jim Algar (Direttore tecnico e responsabile dei progetti di rinnovo per il Gruppo Polestar) e Menno Jansen (Presidente di QIPC)



I rapporti tra il Gruppo Polestar e Q.I. Press Controls sono molto migliorati dopo il superamento delle difficoltà iniziali. Jim Algar: "Se all'inizio avevamo allacciato il classico rapporto cliente-fornitore, ora possiamo parlare di una vera e propria partnership. E diventa di giorno in giorno più intensa". Erik van Holten l'ha considerata una partnership fin dall'inizio. "Alcune società vedono le cose diversamente, ma per noi non è mai un semplice rapporto di fornitura. È sempre una vera partnership. E visto il livello di sofisticazione dei nostri prodotti, è indispensabile poter contare su una stretta collaborazione. Possiamo anche imparare molto gli uni dagli altri".

tre parti coinvolte nel progetto, in questo caso Polestar, Goss e Q.I. Press Controls. "Le nostre apparecchiature diventano di giorno in giorno più sofisticate", ha spiegato Erik van Holten, Co-direttore e Co-proprietario di Q.I. Press Controls. "Talvolta i clienti hanno bisogno di tempo per abituarsi. Noi dobbiamo sezionare tutti gli ingranaggi dei loro processi. I sistemi sono diversi da una società all'altra. Per questo motivo dobbiamo conoscere i loro processi al punto tale da trovarci sulla stessa lunghezza d'onda del cliente."

C'è voluto del tempo, ma alla fine Q.I. Press Controls è riuscita a comprendere fino in fondo i processi di Polestar. "E, a quel punto, tutto è andato a posto", ha spiegato Jim Algar con entusiasmo. "Il progetto ha ripreso la sua tabella di marcia nello spazio di una sola quindicina di giorni, durante la quale un team al completo di tecnici di Q.I. Press Controls vi ha dedicato tutto il suo tempo e tutti gli sforzi. Lo stesso Erik van Holten ha fornito un supporto personalmente, lavorando insieme alla Direzione come anche con gli operatori. Il recupero è stato sorprendente. Ora il sistema fa tutto ciò per il quale è stato acquistato."

Supporto al massimo livello

Jim Algar non esita a elogiare il servizio offerto da Q.I. Press Controls. "Dal momento in cui sono emersi i primi problemi, il supporto che abbiamo ricevuto da Q.I. Press Controls è stato di prim'ordine. L'assistenza telefonica opera 24 ore su 24, e questo significa che l'assistenza online è garantita. Se uno dei nostri operatori non è sicuro che i sistemi stiano funzionando correttamente, possiamo trasmettere questa informazione immediatamente." Va tuttavia ricordato che una volta risolti i problemi iniziali, non è mai stato necessario ricorrere a questo ausilio. "In effetti, nell'ultimo periodo non è successo nulla d'imprevisto. Come ci aspettavamo quando abbiamo fatto l'ordine, ed è quello che abbiamo ottenuto".

Jim Algar raccomanderebbe vivamente Q.I. Press Controls ad altre società. "Se me l'aveste chiesto all'inizio, probabilmente avrei risposto di no. Ma ora non esiterei un istante a dare il mio assenso. Il servizio è eccellente. In un certo senso, probabilmente è stato un bene che abbiamo avuto quei problemi iniziali. Ho potuto vedere con i miei occhi in che modo Q.I. Press Controls si comporta quando è necessario reagire prontamente, e ho constatato il livello di assistenza offerto al cliente. Avete mantenuto le vostre promesse. Ci avete detto che avreste smosso cielo e terra per installare il pacchetto, e ce l'avete fatta. Raccomanderei Q.I. Press Controls senza la minima esitazione".

“Il recupero è stato sorprendente. Ora il sistema fa tutto ciò per il quale è stato acquistato”



Le rotative Goss Sunday 5000 di Polestar installate a Sheffield