

Alles onder controle

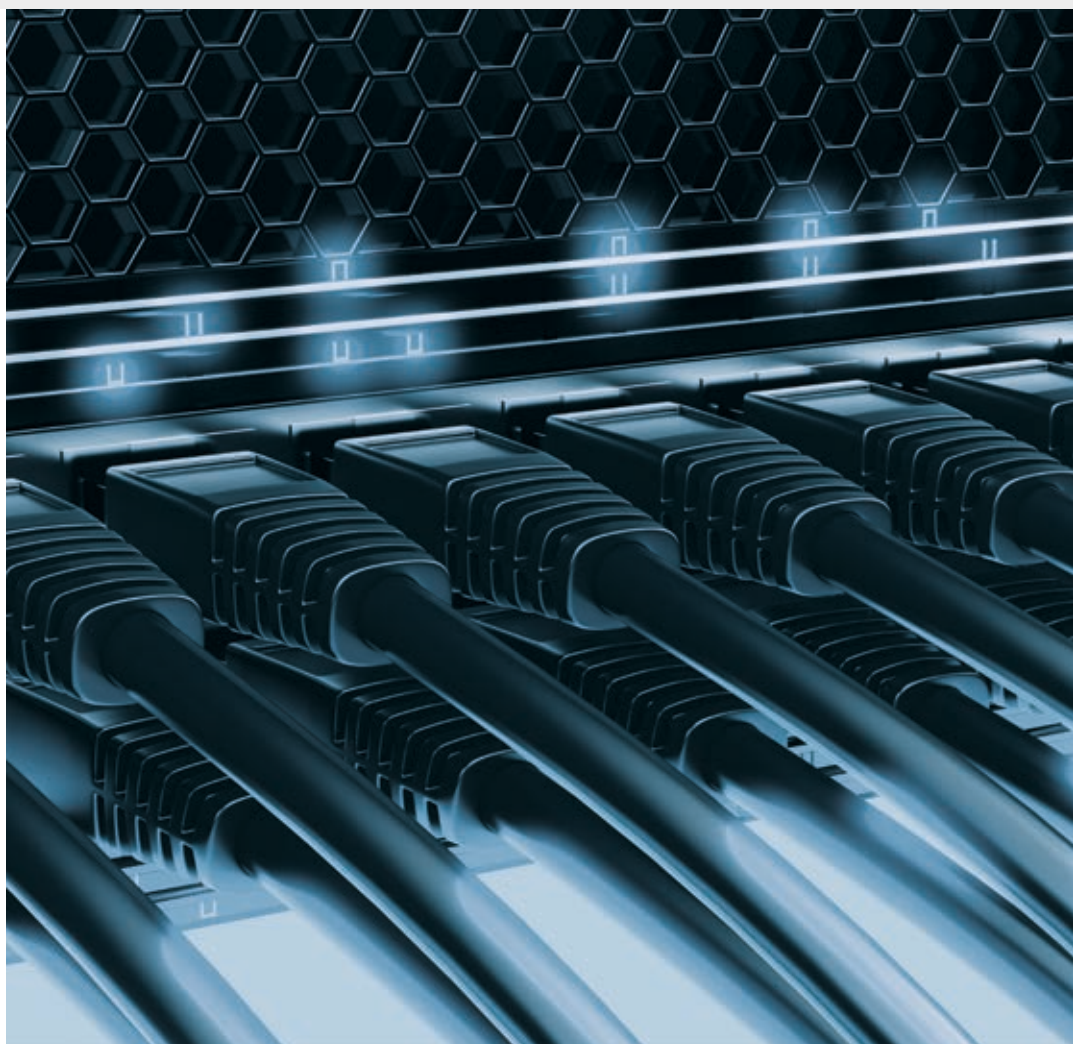
Het sterk geautomatiseerde EAE Control-systeem voor perscontrole is uiterst flexibel en kan optimaal worden aangepast aan alle persvereisten. EAE Control voldoet aan de normen voor besturingssystemen en is zeer krachtig. Indien gewenst kunnen ook controlesystemen van andere fabrikanten worden gebruikt. EAE Control is open en flexibel voor heel veel toepassingen.

EAE Control regelt de basisfuncties van uw pers, zoals:

- synchronisatie van de aandrijvingen
- registers
- inkttoevoer
- luchttoevoer voor de keerstangen
- snijmesses
- rollenwisselaars

EAE Control regelt de rotatiepers met behulp van industriële standaard hardware en standaard software (IEC 61131-3, C, C++). Zo kunnen alle systemen eenvoudig en voordelig onderhouden worden.

In lijn met het concept van afzonderlijke bediening van individuele druksecties, zijn ook de netwerken in secties verdeeld. Zeldzame (maar niet onmogelijke) netwerkproblemen in de ene sectie hebben daardoor geen effect op aangrenzende secties.



Uw voordelen:

- Verhoogde productiebetrouwbaarheid
- Minimale productieonderbreking
- Kortere onderbrekingen dankzij snel en adequaat problemen oplossen
- Kostenbesparingen door minimale inschiet
- Kostenbesparingen door standaard industriële componenten te gebruiken
- Betrouwbaarheid van investering en planning dankzij langdurige hardware- en software-ondersteuning.

Los daarvan is de regeling sectie overschrijdend, waarbij producties van druktorens uit een andere sectie in één en dezelfde vouwer mogelijk is.

EAE Control werkt op basis van voor realtime geschikte industriële netwerken. Dit zorgt voor bijzonder korte reactietijden voor bedieningscommando's; bedieningscorrecties worden in een fractie van een seconde uitgevoerd. EAE Control reageert dus onmiddellijk op een "stop"-commando, en niet pas na een paar seconden.

De volgende elementen zijn geïntegreerd in de workflow van de geautomatiseerde controlesystemen van EAE Control:

- alle conventionele aandrijvingssystemen (met en zonder assen)
- een of meer service-pc's die u kunt gebruiken om storingen op afstand te analyseren en corrigeren (en die u ook kunt gebruiken om een programma-update uit te voeren)
- een door een database ondersteund systeem voor berichten en registratie waarin alle informatie over rotatiepersen (proces- en productiegegevens) worden opgeslagen, gestructureerd en geëvalueerd. (Zie ook de productbrochure van EAE over Info.)
- alle externe systemen die worden gebruikt in de drukpers, zoals registercontrole, wassystemen, enz.

